



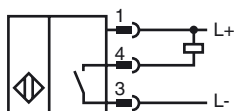
### Orderbenämning

NBB10-30GM50-E0-C-V1

### Kännetecken

- 10 mm i plan
- 3-trådig DC
- Svetstålig

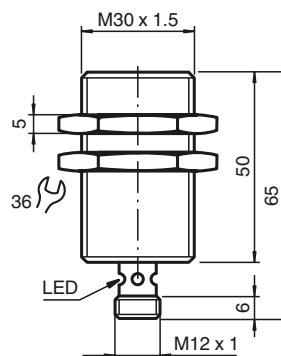
### Anslutning



Tråd färger enligt EN 60947-5-2

|   |    |
|---|----|
| 1 | BN |
| 2 | WH |
| 3 | BU |
| 4 | BK |

### Avmätning



### Tekniska data

#### Allmänna specifikationer

|                               |       |              |
|-------------------------------|-------|--------------|
| Utgångs funktion              | NPN   | slutare      |
| Känslavstånd                  | $s_n$ | 10 mm        |
| Installation                  |       | inbyggbar    |
| Garanterat känslavstånd       | $s_a$ | 0 ... 8,1 mm |
| Reduktionsfaktor $r_{AI}$     |       | 0,3          |
| Reduktionsfaktor $r_{Cu}$     |       | 0,2          |
| Reduktionsfaktor $r_{1,4301}$ |       | 0,6          |

#### Specifikationer

|                            |       |   |
|----------------------------|-------|---|
| Arbetsspänning             | $U_B$ | 10 ... 30 V DC                          |
| Kopplingsfrekvens          | $f$   | 0 ... 10 Hz                             |
| Hysteres                   | $H$   | typ. 5%                                 |
| Polaritetsskydd            |       | Skyddad mot felaktig polaritet          |
| Kortslutningsskydd         |       | pulserande                              |
| Spänningsfall              | $U_d$ | $\leq 3$ V                              |
| Arbetsström                | $I_L$ | 0 ... 200 mA                            |
| Läckström                  | $I_r$ | 0 ... 0,5 mA typ. 0,1 $\mu$ A vid 25 °C |
| Tomgångsström              | $I_0$ | $\leq 15$ mA                            |
| Magnetiskt stationärt fält | $B$   | 100 mT                                  |
| Magnetiskt växelfält       | $B$   | 100 mT                                  |
| Funktions indikering       |       | Flervågs LED, gul                       |

#### Omgivningsförhållande

|                      |                                |
|----------------------|--------------------------------|
| Omgivningstemperatur | -25 ... 70 °C (-13 ... 158 °F) |
|----------------------|--------------------------------|

#### Mekaniska specifikationer

|                   |                          |
|-------------------|--------------------------|
| Anslutnings typ   | Kontakt M12 x 1, 4-polig |
| Kapslingsmaterial | Mässing, PTFE-skikt      |
| Avkännings yta    | PPS                      |
| Skyddsklass       | IP67                     |

#### Norm- och riktlinjekonformitet

|                 |   |
|-----------------|---|
| Normkonformitet |   |
| Normer          | EN 60947-5-2:2007<br>IEC 60947-5-2:2007 |

#### Godkännanden och certifikat

|                 |  |
|-----------------|--|
| UL-godkännande  | cULus Listed, General Purpose  |
| CSA-godkännande | cCSAus Listed, General Purpose   |
| CCC-godkännande | Produkter, vars max. driftspänning är $\leq 36$ V, kräver inget godkännande och har därför ingen CCC-märkning. |