



### Referencia de pedido

NBB10-30GM50-E0-C-V1

### Características

- 10 mm enrasado
- 3 hilos CC
- Resistente a soldadura

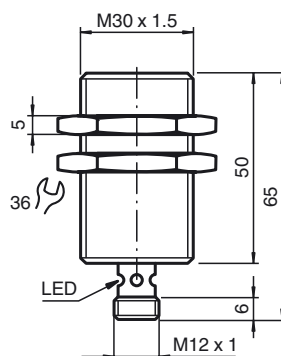
### Conexión



Color del conductor según EN 60947-5-2

1	BN
2	WH
3	BU
4	BK

### Dimensiones



### Datos técnicos

#### Datos generales

Función del elemento de conmutación	NPN	N.A.
Distancia de conmutación de medición $s_n$	10 mm	
Instalación	enrasado	
Distancia de conmutación asegurada $s_a$	0 ... 8,1 mm	
Factor de reducción $r_{AI}$	0,3	
Factor de reducción $r_{Cu}$	0,2	
Factor de reducción $r_{1,4301}$	0,6	

#### Datos característicos

Tensión de trabajo $U_B$	10 ... 30 V CC
Frecuencia de conmutación $f$	0 ... 10 Hz
Histéresis $H$	típ. 5%
Protección contra la inversión de polaridad	protegido
Protección contra cortocircuito	sincronizado
Caída de tensión $U_d$	$\leq 3$ V
Corriente de trabajo $I_L$	0 ... 200 mA
Corriente residual $I_r$	0 ... 0,5 mA típ. 0,1 $\mu$ A a 25 °C
Corriente en vacío $I_0$	$\leq 15$ mA
Campo continuo magnético $B$	100 mT
Campo alterno magnético $B$	100 mT
Indicación del estado de conmutación	LED anular, amar.

#### Condiciones ambientales

Temperatura ambiente	-25 ... 70 °C (-13 ... 158 °F)
----------------------	--------------------------------

#### Datos mecánicos

Tipo de conexión	Conector M12 x 1, 4 polos
Material de la carcasa	Latón, cubierto con PTFE
Superficie frontal	PPS
Tipo de protección	IP67

#### Conformidad con Normas y Directivas

Conformidad con estándar	
Estándar	EN 60947-5-2:2007 IEC 60947-5-2:2007

#### Autorizaciones y Certificados

Autorización UL	cULus Listed, General Purpose
Autorización CSA	cCSAus Listed, General Purpose
Autorización CCC	Los productos cuya tensión de trabajo máx. $\leq 36$ V no llevan el marcado CCC, ya que no requieren aprobación.