



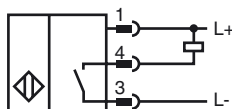
Opis zamówienia

NBB10-30GM50-E0-C-V1

Opis zamówienia

- 10 mm zabudowany
- 3-przewodowy DC
- Odporny na zakłócenia podczas spania

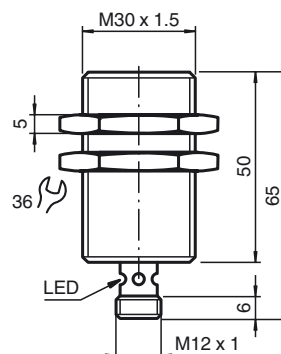
Przyłącze



Drut kolory wg EN 60947-5-2

1	BN
2	WH
3	BU
4	BK

Wymiary



Dane techniczne

Dane ogólne

Funkcja elementów przełączających	NPN normalnie otwarty
Nominalny zasięg działania	s_n 10 mm
Instalacja	zabudowany
Zapewniony dystans działania	s_a 0 ... 8,1 mm
Współczynnik redukcji r_{Al}	0,3
Współczynnik redukcji r_{Cu}	0,2
Współczynnik redukcji $r_{1,4301}$	0,6

Parametry

Napięcie robocze	U_B	10 ... 30 V DC
Częstotliwość przełączania	f	0 ... 10 Hz
histereza	H	typ. 5%
Ochrona przed złą polaryzacją		ochrona przed odwrotną polaryzacją
Ochrona przed zwarciami		pulsująca
spadek napięcia	U_d	≤ 3 V
Prąd roboczy	I_L	0 ... 200 mA
Prąd resztkowy	I_r	0 ... 0,5 mA typ. 0,1 μ A przy temp. 25 °C
Prąd jałowy	I_0	≤ 15 mA
Stale pole magnetyczne	B	100 mT
Zmienne pole magnetyczne	B	100 mT
Wskaźnik stanu przełączenia		Wielokierunkowa dioda, żółta

Warunki otoczenia

Temperatura otoczenia	-25 ... 70 °C (-13 ... 158 °F)
-----------------------	--------------------------------

Dane mechaniczne

Schemat połączenia	Wtyczka przyrządowa M12 x 1, 4-pin
Materiał obudowy	Mosiądz, pokryty warstwą PTFE
Powierzchnia pomiarowa	PPS
Rodzaj ochrony	IP67

Zgodność norm i dyrektywy

Zgodność norm	
Normy	EN 60947-5-2:2007 IEC 60947-5-2:2007

Zezwolenia i certyfikaty

Certyfikat UL	cULus Listed, General Purpose
Certyfikat CSA	cCSAus Listed, General Purpose
Certyfikat CCC	Produkty, dla których maksymalne napięcie robocze nie przekracza 36 V, nie wymagają certyfikacji, a zatem nie są opatrzone znakiem CCC.