

Opis zamówienia

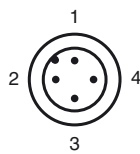
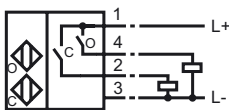
NBN2-F581-120S6-E8-V1

†

Opis zamówienia

- **Bardzo jasny potrójny wskaźnik diodowy**
- **Wtyk M12, obrotowy (0°, 45° lub 90°)**
- **Zastosowanie bezpośrednio w systemach spawalniczych**
- **Nie zawiera halogenu i silikonu**

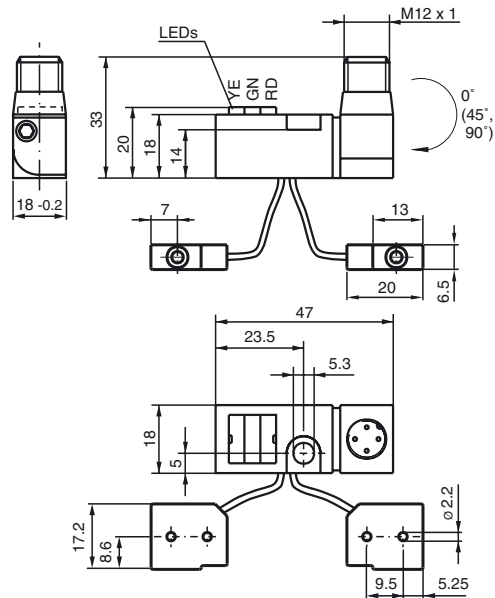
Przyłącze



Drut kolory wg EN 60947-5-2

- | | | |
|---|--|----|
| 1 | | BN |
| 2 | | WH |
| 3 | | BU |
| 4 | | BK |

Wymiary



Dane techniczne

Dane ogólne

Funkcja elementów przełączających	PNPpodwójny normalnie otwarty
Nominalny zasięg działania	s_n 2 mm
Instalacja	niezabudowany
Polaryzacja wyżciowa	DC
Zapewniony dystans działania	s_a 0 ... 1,62 mm
Współczynnik redukcji r_{Al}	0,45
Współczynnik redukcji r_{Cu}	0,35
Współczynnik redukcji r_{V2A}	0,75

Parametry

Napięcie robocze	U_B	10 ... 30 V DC
Częstotliwość przełączania	f	0 ... 25 Hz
Ochrona przed złą polaryzacją		ochrona przed odwrotną polaryzacją
Ochrona przed zwarcie		pulsująca
spadek napięcia	U_d	≤ 3 V
Prąd roboczy	I_L	0 ... 100 mA
Prąd resztkowy	I_r	$\leq 10 \mu A$
Prąd jałowy	I_0	≤ 15 mA
Stałe pole magnetyczne	B	100 mT
Zmienne pole magnetyczne	B	100 mT

Wskaźniki/elementy obsługi

Dioda POWER	Zielona dioda
Stan przełączenia	"Zamknięte" = czerwona dioda LED (S02)/C "Otwarte" = żółta dioda LED (S01)/O

Zgodność norm

Kompatybilność elektromagnetyczna zgodnie z	IEC / EN 60947-5-2:2004
Normy	IEC / EN 60947-5-2:2004

Warunki otoczenia

Temperatura otoczenia	-25 ... 70 °C (-13 ... 158 °F)
Temperatura składowania	-40 ... 85 °C (-40 ... 185 °F)

Dane mechaniczne

Schemat połączenia	Wtyczka przyrządowa M12 x 1, 4-stykowy
Lica czujnik obudowy	(120 ± 5) mm, PUR (bez halogenu)
Materiał obudowy	Wzmacniacz; PBT, PA6 + GD-ZN AL4 oscylatory; PBT
Rodzaj ochrony	IP65

Zezwolenia i certyfikaty

Certyfikat UL	cULus Listed, General Purpose
Certyfikat CSA	cCSAus Listed, General Purpose
Certyfikat CCC	Produkty, dla których maksymalne napięcie robocze nie przekracza 36 V, nie wymagają certyfikacji, a zatem nie są opatrzone znakiem CCC.

Data publikacji: 2010-11-16 13:58 Data wydania: 2010-12-16 905935_POL.xml