



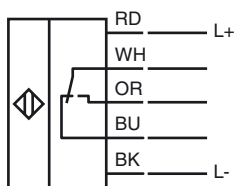
### Codifica d'ordine

NBN15-30GK60-AR-3M

### Caratteristiche

- Uscita a relè
- Ampiezza di scansione da 15 mm
- Uscita SPDT
- Corrente di commutazione fino a 6 A

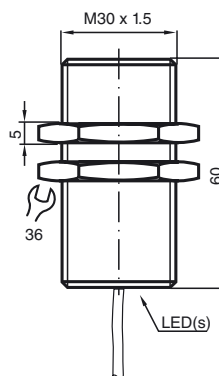
### Allacciamento



### Accessori

- BF 30**  
Flangia di fissaggio, 30 mm
- AB-30**  
Ausilio di montaggio

### Dimensioni



### Dati tecnici

#### Dati generali

Funzione di un elemento di commutazione	Relè SPDT:
Distanza di comando misura	$s_n$ 15 mm
Montaggio incorporato	non incorporab.
Polarità d'uscita	DC
Fattore di riduzione $r_{AI}$	0,4
Fattore di riduzione $r_{Cu}$	0,37
Fattore di riduzione $r_{1,4301}$	0,73
Durata meccanica	$2 \times 10^7$ commutazioni

#### Dati specifici

Tensione di esercizio	$U_B$	10 ... 30 V DC
Frequenza di commutazione	$f$	5 Hz
Isteresi	$H$	3 ... 15 % , tipico 5 %
Protezione da scambio di polarità		si
Protezione da cortocircuito		no
Corrente di esercizio	$I_L$	max 6 A
Corrente a vuoto	$I_0$	$\leq 50$ mA
Display stato elettrico		LED, giallo
Resistenza di contatto		28 V DC/6 A carico ohmico; 250 V AC/6 A carico ohmico

#### Conformità alle norme

Norme IEC / EN 60947-5-2:2004

#### Condizioni ambientali

Temperatura ambiente -40 ... 70 °C (-40 ... 158 °F)

#### Dati meccanici

Materiale della scatola	PBT
Superficie anteriore	PBT
Classe di protezione	IP68

#### Omologazioni e certificati

omologazione UL	cULus Listed, General Purpose
Omologazione CSA	cCSAus Listed, General Purpose