



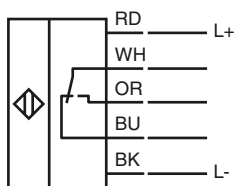
Referencia de pedido

NBN15-30GK60-AR-1M

Características

- Salida relé
- Rango de detección 15 mm
- Salida SPDT
- Corriente de conmutación de hasta 6 A

Conexión



Accesorios

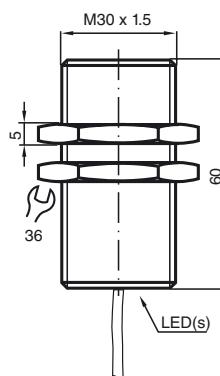
BF 30

Brida de fijación, 30 mm

AB-30

Ayudas de montaje

Dimensiones



Datos técnicos

Datos generales

Función del elemento de conmutación	Relé SPDT:
Distancia de conmutación de medición s_n	15 mm
Instalación	no enrasado
Polaridad de salida	CC
Factor de reducción r_{AI}	0,4
Factor de reducción r_{Cu}	0,37
Factor de reducción $r_{1,4301}$	0,73
Vida útil	Conexiones 2×10^7

Datos característicos

Tensión de trabajo	U_B	10 ... 30 V CC
Frecuencia de conmutación	f	5 Hz
Histéresis	H	3 ... 15 % , tip. 5 %
Protección contra la inversión de polaridad		si
Protección contra cortocircuito		no
Corriente de trabajo	I_L	máx. 6 A
Corriente en vacío	I_0	≤ 50 mA
Indicación del estado de conmutación		LED, amarillo
Resistencia de contacto		28 V CC/carga resistiva de 6 A; 250 V CA/carga resistiva de 6 A

Conformidad con estándar

Estándar IEC / EN 60947-5-2:2004

Condiciones ambientales

Temperatura ambiente -40 ... 70 °C (-40 ... 158 °F)

Datos mecánicos

Material de la carcasa	PBT
Superficie frontal	PBT
Tipo de protección	IP68

Autorizaciones y Certificados

Autorización UL	cULus Listed, General Purpose
Autorización CSA	cCSAus Listed, General Purpose