



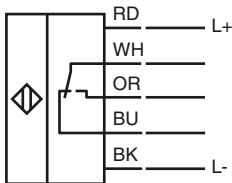
**Код для заказа**

NBN15-30GK60-AR-1M

**Характеристики**

- Релейный выход
- Дальность срабатывания 15 мм
- Выход SPDT
- Ток включения до 6 А

**Подключение**



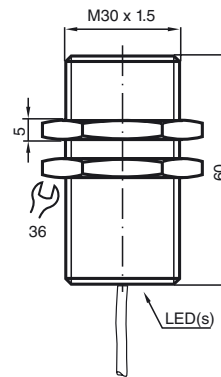
**Принадлежности**

BF 30

AB-30

Монтажное приспособление

**Размеры**



**Технические данные**

**Общие данные**

Функция переключающих элементов	Реле SPDT
Интервал переключений	$s_n$ 15 мм
Монтаж	монтаж не заподлицо
Выходная полярность	пост. ток
Коэффициент восстановления $r_{Al}$	0,4
Коэффициент восстановления $r_{Cu}$	0,37
Коэффициент восстановления $r_{1.4301}$	0,73
Механическая долговечность	$2 \times 10^7$ Включения

**Параметры**

Рабочее напряжение	$U_B$	10 ... 30 В DC
Частота переключений	$f$	5 Гц
Гистерезис	$H$	3 ... 15 % , обычно. 5 %
Защита от неправильной полярности подключения		да
Защита от короткого замыкания		нет
Рабочий ток	$I_L$	макс. 6 А
Ток холостого хода	$I_0$	$\leq 50$ мА
Индикация переключения		светодиод, желтый
Контактное сопротивление		28 В DC/6 А активная нагрузка; 250 В AC/6 А активная нагрузка

**Соответствие стандартам**

Стандарты	IEC / EN 60947-5-2:2004
-----------	-------------------------

**Окружающие условия**

Окружающая температура	-40 ... 70 °C (-40 ... 158 °F)
------------------------	--------------------------------

**Механические данные**

Материал корпуса	ПБТ
Торцевая поверхность	ПБТ
Тип защиты	IP68

**Лицензии и сертификаты**

Разрешение по нормам UL	cULus Listed, General Purpose
Разрешение CSA	cCSAus Listed, General Purpose

Дата публикации: 2012-03-29 16:13 Дата издания: 2012-03-29 904969\_rus.xml