



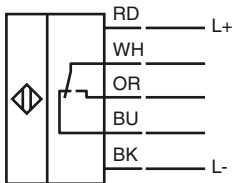
Код для заказа

NBB10-30GK60-AR-3M

Характеристики

- Релейный выход
- Дальность срабатывания 10 мм
- Ток включения до 6 А
- Выход SPDT

Подключение



Принадлежности

BF 30-F

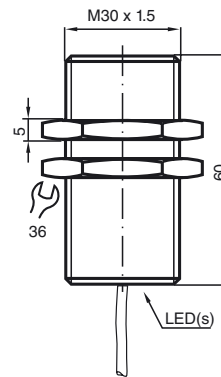
BF 30

BF 5-30

AB-30

Монтажное приспособление

Размеры



Технические данные

Общие данные

| | |
|---|-------------------------------|
| Функция переключающих элементов | Реле SPDT |
| Интервал переключений | s_n 10 мм |
| Монтаж | монтаж заподлицо |
| Выходная полярность | пост. ток |
| Коэффициент восстановления r_{Al} | 0,4 |
| Коэффициент восстановления r_{Cu} | 0,3 |
| Коэффициент восстановления $r_{1.4301}$ | 0,85 |
| Механическая долговечность | 2 x 10 ⁷ Включения |

Параметры

| | | |
|---|-------|---|
| Рабочее напряжение | U_B | 10 ... 30 В DC |
| Частота переключений | f | 5 Гц |
| Гистерезис | H | 3 ... 15 % , обычно. 5 % |
| Защита от неправильной полярности подключения | | да |
| Защита от короткого замыкания | | нет |
| Рабочий ток | I_L | макс. 6 А |
| Ток холостого хода | I_0 | ≤50 мА |
| Индикация переключения | | светодиод, желтый |
| Контактное сопротивление | | 28 В DC/6 А активная нагрузка; 250 В AC/6 А активная нагрузка |

Соответствие стандартам

| | |
|-----------|-------------------------|
| Стандарты | IEC / EN 60947-5-2:2004 |
|-----------|-------------------------|

Окружающие условия

| | |
|------------------------|--------------------------------|
| Окружающая температура | -40 ... 70 °C (-40 ... 158 °F) |
|------------------------|--------------------------------|

Механические данные

| | |
|----------------------|------|
| Материал корпуса | ПБТ |
| Торцевая поверхность | ПБТ |
| Тип защиты | IP68 |

Лицензии и сертификаты

| | |
|-------------------------|--------------------------------|
| Разрешение по нормам UL | cULus Listed, General Purpose |
| Разрешение CSA | cCSAus Listed, General Purpose |

Дата публикации: 2012-03-29 16:09 Дата издания: 2012-03-29 904968_rus.xml