



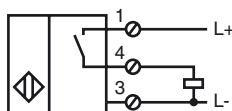
Referencia de pedido

NJ60-FP-E2-P2

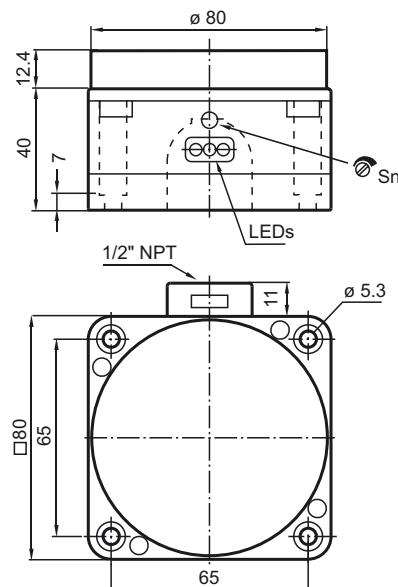
Características

- 3 hilos CC
- Montaje de instalación
- Distancia de detección 60 mm
- Rango de conmutación ajustable con potenciómetro

Conexión



Dimensiones



Datos técnicos

Datos generales

Función del elemento de conmutación	PNP	N.A.
Distancia de conmutación de medición s_n	60 mm	
Instalación	no enrasado	
Polaridad de salida	positivo	
Distancia de conmutación asegurada s_a	0 ... 48,6 mm	
Factor de reducción r_{AI}	0,4	
Factor de reducción r_{Cu}	0,3	
Factor de reducción $r_{1,4301}$	0,85	
Ayuda de ajuste	LED, verde/rojo	

Datos característicos

Tensión de trabajo	U_B	10 ... 30 V
Frecuencia de conmutación	f	0 ... 20 Hz
Histéresis	H	3 ... 15 tip. 5 %
Protección contra la inversión de polaridad	si	
Protección contra cortocircuito	sincronizado	
Caída de tensión	U_d	≤ 3 V
Corriente de trabajo	I_L	0 ... 200 mA
Corriente en vacío	I_0	≤ 20 mA
Display de tensión de trabajo	LED, verde	
Indicación del estado de conmutación	LED, rojo	

Condiciones ambientales

Temperatura ambiente	0 ... 60 °C (32 ... 140 °F)
----------------------	-----------------------------

Datos mecánicos

Tipo de conexión	Terminales de rosca
Sección transversal	hasta 2,5 mm ²
Material de la carcasa	POM
Superficie frontal	POM
Tipo de protección	IP65

Conformidad con Normas y Directivas

Conformidad con estándar	
Estándar	EN 60947-5-2:2007 IEC 60947-5-2:2007

Autorizaciones y Certificados

Autorización UL	cULus Listed, General Purpose
Autorización CSA	cCSAus Listed, General Purpose

Nota de instalación

Montaje

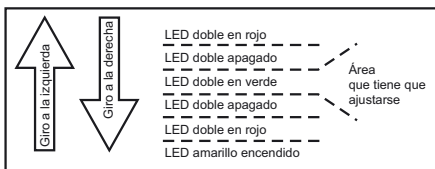
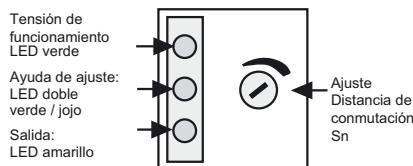
El iniciador deberá montarse al menos 30 mm sobre la cadena transportadora. De este modo, la cadena transportadora no influirá en el iniciador.

Ajuste:

Para el ajuste correcto de sensibilidad, el iniciador se determina de acuerdo con la aplicación correspondiente.

- 1) Tras la conexión de la tensión de funcionamiento (10... 30 V DC), se enciende el LED verde.
- 2) El LED amarillo se enciende en caso de salida conectada directamente
- 3) La compensación se realiza sin cuerpo de medición

El LED doble en el centro tiene que encenderse en color verde. Si este no es el caso, el potenciómetro tiene que girarse a la derecha hasta que se encienda el LED amarillo. A continuación, deberá girarse a la izquierda hasta que el LED doble se encienda en color verde.



Control:

Para la comprobación del ajuste correcto, tiene que comprobarse la detección correcta de un tubito de acero fino en la botella.