



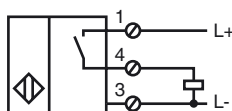
Marque de commande

NJ60-FP-E2-P2

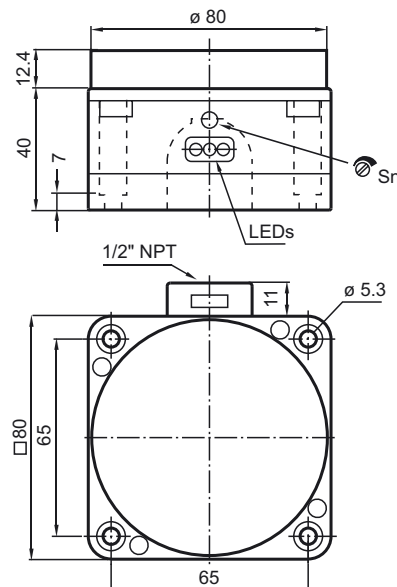
Caractéristiques

- 3 fils courant continu
- Montage
- Portée de détection 60 mm
- Pas de commutation réglable par potentiomètre

Connection



Dimensions



Caractéristiques techniques

Caractéristiques générales

Fonction de l'élément de commutation	PNP à fermeture
Portée nominale	s_n 60 mm
Montage	non noyable
Polarité de sortie	positive commutation
Portée de travail	s_a 0 ... 48,6 mm
Facteur de réduction r_{AI}	0,4
Facteur de réduction r_{Cu}	0,3
Facteur de réduction $r_{1,4301}$	0,85
Aide au réglage	LED verte/rouge

Valeurs caractéristiques

Tension d'emploi	U_B	10 ... 30 V
Fréquence de commutation	f	0 ... 20 Hz
Course différentielle	H	3 ... 15 typ. 5 %
Protection contre l'inversion de polarité		oui
Protection contre les courts-circuits		pulsé
Chute de tension	U_d	≤ 3 V
Courant d'emploi	I_L	0 ... 200 mA
Consommation à vide	I_0	≤ 20 mA
Visualisation de la tension d'emploi		LED verte
Visualisation de l'état de commutation		LED rouge

Conditions environnementales

Température ambiante	0 ... 60 °C (32 ... 140 °F)
----------------------	-----------------------------

Caractéristiques mécaniques

Type de raccordement	Bornes à vis
Section des fils	jusqu'à 2,5 mm ²
Matériau du boîtier	POM
Face sensible	POM
Mode de protection	IP65

conformité de normes et de directives

Conformité aux normes	
Normes	EN 60947-5-2:2007 IEC 60947-5-2:2007

Agréments et certificats

Agrément UL	cULus Listed, General Purpose
Homologation CSA	cCSAus Listed, General Purpose

Date de publication: 2012-03-22 08:40 Date d'édition: 2012-03-22 904843_fra.xml

Note d'installation

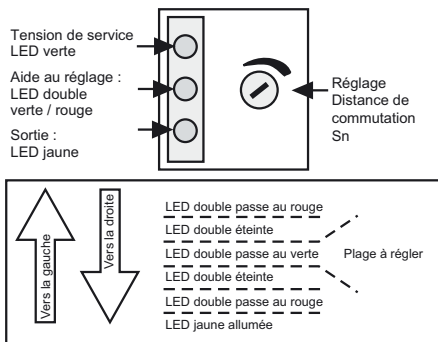
Montage

La distance entre le convoyeur à courroie et le détecteur de proximité doit être supérieure ou égale à 30 mm. De cette manière, le convoyeur à courroie ne gêne pas le bon fonctionnement du détecteur de proximité.

Réglage :

Pour régler correctement la sensibilité, le détecteur de proximité doit être ajusté en fonction de l'application souhaitée.

- 1) la LED verte s'allume dès que l'installation est sous tension (10 ... 30 V DC).
 - 2) la LED jaune s'allume dès que la sortie est commutée
 - 3) Le réglage s'effectue sans corps de mesure
- La LED double au centre doit être verte. Le cas contraire, tourner le potentiomètre vers la droite jusqu'à ce que la LED jaune s'allume. Le tourner ensuite vers la gauche jusqu'à ce que la LED double passe au vert.



Contrôle :

Pour vérifier le réglage, insérer un tube métallique dans la bouteille et s'assurer qu'il soit bien reconnu.