



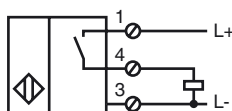
Objednávací název

NJ60-FP-E2-P2

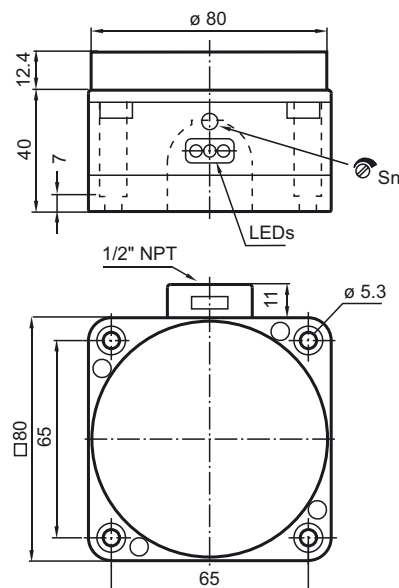
Vlastnosti

- třívodičový DC
- Vestavba
- Snímací rozsah 60 mm
- Spínací vzdálenost nastavitelná potenciometrem

Připojení



Rozměry



Technická data

Všeobecné specifikace

Funkce spínacího prvku		PNP spínací kontakt
Spínací vzdálenost	s_n	60 mm
Montáž		ne v jedné rovině
Polarita výstupu		spínání kladným pólem
Pracovní rozsah	s_a	0 ... 48,6 mm
Redukční součinitel r_{Al}		0,4
Redukční součinitel r_{Cu}		0,3
Redukční součinitel $r_{nerez\ ocel\ 1.4301}$		0,85
Pomůcka pro nastavení		LED dioda, zelená/červená

Charakteristické hodnoty

Provozní napětí	U_B	10 ... 30 V
Spínací frekvence	f	0 ... 20 Hz
Hystereze	H	3 ... 15 typ. 5 %
Ochrana proti přepólování		ano
Ochrana proti zkratu		pulsní kontrola
Pokles napětí	U_d	≤ 3 V
Provozní proud	I_L	0 ... 200 mA
Proud naprázdno	I_0	≤ 20 mA
Indikace provozního napětí		LED dioda, zelená
Indikace stavu sepnutí		LED dioda, červená

Okolní podmínky

Teplota okolí		0 ... 60 °C (32 ... 140 °F)
---------------	--	-----------------------------

Mechanické specifikace

Typ připojení		Šroubové svorky
Průřez žíly vodiče		až 2,5 mm ²
Materiál pouzdra		Polyoxymetylen
Čelní plocha		Polyoxymetylen
Třída ochrany		IP65

Shoda s normami a směrnici

Soulad s normami		
Normy		EN 60947-5-2:2007 IEC 60947-5-2:2007

Schválení a certifikáty

Schválení UL		cULus Listed, General Purpose
Schválení CSA		cCSAus Listed, General Purpose

Instalace Poznámka

Montáž

Iniciátor by měl být namontován minimálně 30 mm nad dopravním řetězem, aby jím nebyl ovlivňován.

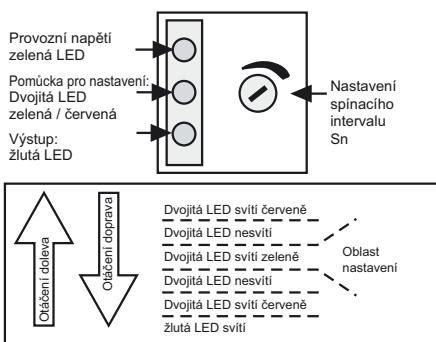
Nastavení:

Pro správné nastavení citlivosti musí být iniciátor odladěn v souladu s danou aplikací.

- 1) Po připojení provozního napětí (10 ... 30 V DC) se rozsvítí zelená LED.
- 2) Žlutá LED se rozsvítí při propojeném výstupu
- 3) Pro doladění není zapotřebí měřicí těleso

Dvojitá LED uprostřed musí svítit zeleně.

Není-li tomu tak, je třeba otáčet potenciometrem doprava tak dlouho, dokud se nerozsvítí žlutá LED. Poté jím otáčejte doleva, dokud se nerozsvítí zelená LED.



Kontrola:

Pro kontrolu správného nastavení musí být otestováno bezchybné rozpoznání nerezové trubičky v láhvi.