



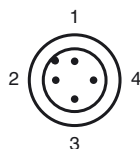
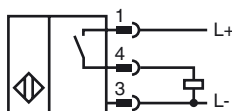
## Objednávací název

NJ2-FD1-E2-1.875-V1-T

## Vlastnosti

- tří vodičový DC
- Odolnost proti svařování
- Šířka snímání 2 mm
- Odolný proti stlačení do 5†000 PSI
- Vysokoteplotní model

## Připojení

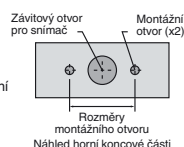


Datum vydání: 2010-05-28 904808\_CZE.xml

Wire barev dle EN 60947-5-2

1	BN
2	WH
3	BU
4	BK

**Montážní otvory typu NPT:**  
1 000 a 3 000 psi (typ NPT):  
závit šroubu do montážního  
otvoru s rozměry 1/4" – 20.  
Minimální hloubka zašroubování  
závitu činí 0,250" (6,35 mm).  
Vzdálenost mezi středy otvorů  
musí být 35 mm.



### Montážní šrouby:

Standardní modely s tlakem 1 000 a 3 000 psi využívají  
dva šrouby s válcovou hlavou (součástí dodávky).  
Doporučený uťahovací moment: 16,95 Nm.



### Důležité:

Při použití distanční vložky musí minimální  
montážní hloubka šroubu činit 0,250" (6,35 mm).

Přiměřené změny na základě technického pokroku jsou vyhrazeny

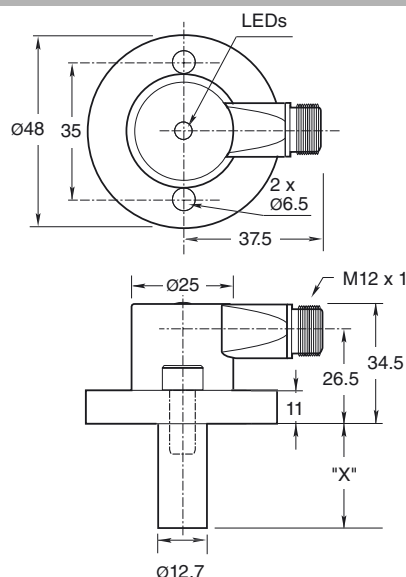
Pepperl+Fuchs Group  
www.pepperl-fuchs.com

USA: +1 330 486 0001  
fa-info@us.pepperl-fuchs.com

Germany: +49 621 776-4411  
fa-info@pepperl-fuchs.com

Copyright Pepperl+Fuchs  
Singapore: +65 6779 9091  
fa-info@sg.pepperl-fuchs.com

## Rozměry



## Technická data

### Všeobecné specifikace

Funkce spínacího prvku		PNP spínací kontakt
Spínací vzdálenost	$s_n$	2 mm
Montáž		v jedné rovině
Polarita výstupu		DC spínací kontakt
Pracovní rozsah	$s_a$	0 ... 1,62 mm
Redukční součinitel $r_{AI}$		0,4
Redukční součinitel $r_{nerez\ ocel\ V2A}$		0,85

### Charakteristické hodnoty

Provozní napětí	$U_B$	10 ... 30 V stejnosměrné
Spínací frekvence	$f$	$\leq 250$ Hz
Hystereze	$H$	10 ... 20 % 15 typ.
Ochrana proti zkratu		ano
Pokles napětí	$U_d$	$\leq 2$ V
Provozní proud	$I_L$	$\leq 100$ mA
Zbytkový proud	$I_r$	$< 100$ $\mu$ A
Proud naprázdno	$I_0$	$\leq 35$ mA

Mag. Intenzita pole, střídavá pole	250 mT
Mag. Intenzita pole, stejnosměrná pole	100 mT

### Mezní hodnoty

Provozní tlak dynamický	5000 psi
-------------------------	----------

### Indikace/ovládání prvky

LED zelená	Napájení zapnuto
LED dioda, žlutá	Stav výstupu

### Soulad s normami

Normy	EN 60947-5-2
-------	--------------

### Okolní podmínky

Teplota okolí	-25 ... 100 °C (-13 ... 212 °F) na sondě -25 ... 85 °C (-13 ... 185 °F) na snímači
---------------	---

### Mechanické specifikace

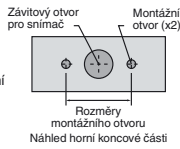
Typ připojení	Konektor přístroje V1 (M12 x 1)
Třída ochrany	IP67
Materiál	Pouzdro: zinek Sonda: ušlechtilá ocel Příruba: ocel
Pokyn	X = 1.875 in (47.6 mm)

### Schválení a certifikáty

Schválení UL	cULus Listed, General Purpose
Schválení CSA	cCSAus Listed, General Purpose

**Montážní otvory typu NPT:**

1 000 a 3 000 psi (typ NPT):  
závit šroubu do montážního  
otvoru s rozměry 1/4" – 20.  
Minimální hloubka zašroubování  
závitu činí 0,250" (6,35 mm).  
Vzdálenost mezi středy otvorů  
musí být 35 mm.

**Montážní šrouby:**

Standardní modely s tlakem 1 000 a 3 000 psi využívají  
dva šrouby s válcovou hlavou (součástí dodávky).  
Doporučený utahovací moment: 16,95 Nm.

**Důležité:**

Při použití distanční vložky musí minimální  
montážní hloubka šroubu činit 0,250" (6,35 mm).

