



### Opis zamówienia

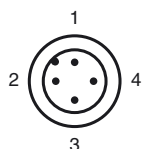
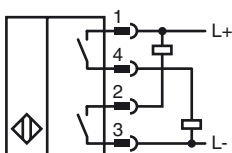
**NJ2-C-E02-1.025-V1**

Czujnik zbliżeniowy, cylindryczny

### Opis zamówienia

- 4-przewodowy DC
- Odporny na zakłócenia podczas spania
- zasięg skanowania 2mm
- Szczelność ciśnieniowa do 250 PSI

### Przyłącze

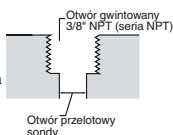


Drut kolory wg EN 60947-5-2

1	BN
2	WH
3	BU
4	BK

#### Otwór przelotowy na sondę:

Wymiar otworów na standardowe sondy: 3/8"  
Gwint NPT do serii C. Minimalna średnica otworu przelotowego na sondę: 14,22 mm

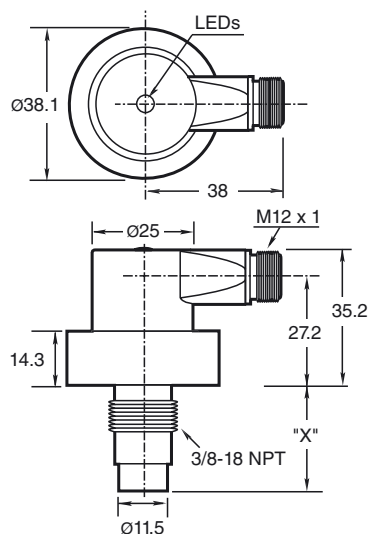


#### Ważne:

W przypadku używania elementów odległościowych gwint śruby powinien być wkręcony przynajmniej na głębokość 6,35 mm.



### Wymiary



### Dane techniczne

#### Dane ogólne

Funkcja elementów przełączających	NPN + PNP normalnie otwarty
Nominalny zasięg działania	$s_n$ 2 mm
Instalacja	zabudowany
Polaryzacja wyjściowa	DC
Zapewniony dystans działania	$s_a$ 0 ... 1,62 mm
Współczynnik redukcji $r_{AI}$	0,4
Współczynnik redukcji $r_{V2A}$	0,85

#### Parametry

Napięcie robocze	$U_B$	10 ... 30 V DC
Częstotliwość przełączania	$f$	0 ... 30 Hz
histereza	$H$	10 ... 20 % 15 zwykle
Ochrona przed złą polaryzacją		tak
Ochrona przed zwarciami		tak
spadek napięcia	$U_d$	$\leq 2$ V DC

Prąd roboczy	$I_L$	$\leq 200$ mA
Prąd resztkowy	$I_r$	$\leq 100$ $\mu$ A

Prąd jałowy	$I_0$	$\leq 35$ mA
Siła pola magnetycznego, pola zmienne		250 mT
Siła pola magnetycznego, pola kierunkowe		100 mT

#### Dane graniczne

Ciżnienie robocze dynamiczne	250 psi
------------------------------	---------

#### Wskaźniki/elementy obsługi

Zielona dioda	Włączenie zasilania
Żółta dioda	Stan wyjścia

#### Zgodność norm

Normy	EN 60947-5-2
-------	--------------

#### Warunki otoczenia

Temperatura otoczenia	-25 ... 70 °C (-13 ... 158 °F)
-----------------------	--------------------------------

#### Dane mechaniczne

Schemat połączenia	wtyk urządzenia V1 (M12 x 1), 4-stykowy
Rodzaj ochrony	IP67
material	Obudowa: cynk Czujnik: aluminium

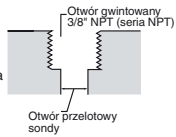
Wskaźówka	X = 26 mm (1,025 cala)
-----------	------------------------

#### Zezwolenia i certyfikaty

Certyfikat UL	cULus Listed, General Purpose
Certyfikat CSA	cCSAus Listed, General Purpose

**Otwór przelotowy na sondę:**

Wymiar otworów na standardowe sondy: 3/8"  
Gwint NPT do serii C. Minimalna średnica otworu przelotowego na sondę: 14,22 mm

**Ważne:**

W przypadku używania elementów odległościowych gwint śruby powinien być wkręcony przynajmniej na głębokość 6,35 mm.