



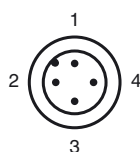
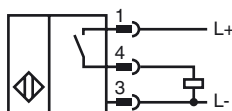
Codifica d'ordine

NBB10-30GM50-E2-C-V1

Caratteristiche

- 10 mm allineato
- A 3 fili DC
- resistente alla saldatura
- Rivestimento contro spruzzi di saldatura

Allacciamento



Colori dei conduttori secondo la EN 60947-5-2

- | | |
|---|----|
| 1 | BN |
| 2 | WH |
| 3 | BU |
| 4 | BK |

Accessori

V1-G-2M-PUR

scatola connessione cavi, M12, a 4 poli, cavo PUR

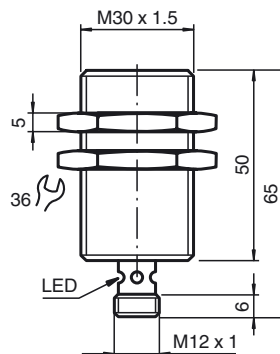
V1-W-2M-PUR

scatola connessione cavi, M12, a 4 poli, cavo PUR

EXG-30

Staffa di montaggio rapido con arresto

Dimensioni



Dati tecnici

Dati generali

| | |
|---|--------------------|
| Funzione di un elemento di commutazione | Contatto NOPNP |
| Distanza di comando misura | s_n 10 mm |
| Montaggio incorporato | incorporabile |
| Polarità d'uscita | DC |
| Distanza di comando sicura | s_a 0 ... 8,1 mm |
| Fattore di riduzione r_{AI} | 0,3 |
| Fattore di riduzione r_{Cu} | 0,2 |
| Fattore di riduzione $r_{1,4301}$ | 0,6 |

Dati specifici

| | |
|---|---|
| Tensione di esercizio | U_B 10 ... 30 V DC |
| Frequenza di commutazione | f 0 ... 10 Hz |
| Isteresi | H tip. 5% |
| Protezione da scambio di polarità | polarità protetta |
| Protezione da cortocircuito | a fasi |
| Caduta di tensione | U_d \leq 3 V |
| Corrente di esercizio | I_L 0 ... 200 mA |
| Corrente residua | I_r 0 ... 0,5 mA tipico 0,1 μ A a 25 °C |
| Corrente a vuoto | I_0 \leq 17 mA |
| Intensità dei campi magnetici alternati | 100 mT |
| Intensità dei campi magnetici continui | 100 mT |

Indicatori / Elementi di comando

| | |
|-------------------------|---|
| Indicatore di esercizio | Dual LED quadruplo Verde: corrente Giallo: uscita |
|-------------------------|---|

Condizioni ambientali

| | |
|----------------------|--------------------------------|
| Temperatura ambiente | -25 ... 70 °C (-13 ... 158 °F) |
|----------------------|--------------------------------|

Dati meccanici

| | |
|-------------------------|-------------------------------------|
| Tipo di collegamento | Connettore a spina M12 x 1 , 4 poli |
| Sezione filo | - |
| Materiale della scatola | Ottone, rivestito in PTFE |
| Superficie anteriore | PPS |
| Classe di protezione | IP67 |

Conformità alle norme e alle direttive

| | |
|-----------------------|---|
| Conformità alle norme | |
| Norme | EN 60947-5-2:2007 IEC 60947-5-2:2007 |

Omologazioni e certificati

| | |
|------------------|--|
| omologazione UL | cULus Listed, General Purpose |
| Omologazione CSA | cCSAus Listed, General Purpose |
| Omologazione CCC | I prodotti con tensione di esercizio \leq 36 V non sono soggetti al regime di autorizzazione e pertanto non sono provvisti di marcatura CCC. |

Data di edizione: 2012-07-30 13:50 Data di stampare: 2012-07-30 9:04406_ita.xml