



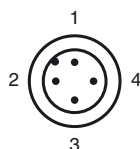
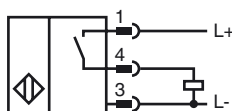
Objednávací název

NBB10-30GM50-E2-C-V1

Vlastnosti

- 10 mm v jedné rovině
- třívodičový DC
- Odolnost proti svařování
- Ochranný povlak proti odstříkům při svaření

Připojení



Wire barev dle EN 60947-5-2

1	BN
2	WH
3	BU
4	BK

Příslušenství

V1-G-2M-PUR

Kabelová zásuvka, M12, 4 vývody, kabel z PUR

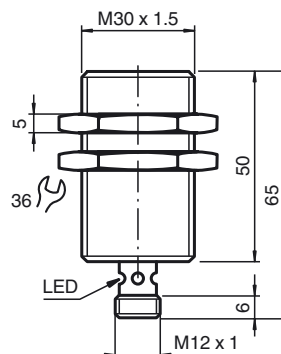
V1-W-2M-PUR

Kabelová zásuvka, M12, 4 vývody, kabel z PUR

EXG-30

Držák pro rychlou montáž, sřepným dorazem

Rozměry



Technická data

Všeobecné specifikace

Funkce spínacího prvku	PNP spínací kontakt
Spínací vzdálenost	s_n 10 mm
Montáž	v jedné rovině
Polarita výstupu	stejnsměrné
Pracovní rozsah	s_a 0 ... 8,1 mm
Redukční součinitel r_{Al}	0,3
Redukční součinitel r_{Cu}	0,2
Redukční součinitel $r_{nerez\ ocel\ 1.4301}$	0,6

Charakteristické hodnoty

Provozní napětí	U_B 10 ... 30 V stejnosměrné
Spínací frekvence	f 0 ... 10 Hz
Hystereze	H typicky 5 %
Ochrana proti přepólování	ochrana proti přepólování
Ochrana proti zkratu	pulsní kontrola
Pokles napětí	$U_d \leq 3$ V
Provozní proud	I_L 0 ... 200 mA
Zbytkový proud	I_r 0 ... 0,5 mA typ. 0,1 μ A při 25 °C
Proud naprázdno	$I_0 \leq 17$ mA
Mag. Intenzita pole, střídavá pole	100 mT
Mag. Intenzita pole, stejnosměrná pole	100 mT

Indikace/ovládání prvky

Provozní displej	Duální LED se 4 funkcemi zelená: proud žlutá: výstup
------------------	--

Okolní podmínky

Teplota okolí	-25 ... 70 °C (-13 ... 158 °F)
---------------	--------------------------------

Mechanické specifikace

Typ připojení	Přístrojový konektor M12 x 1, 4 vývody
Průřez žíly vodiče	-
Materiál pouzdra	Mosaz, povrchová úprava PTFE
Čelní plocha	PPS
Třída ochrany	IP67

Shoda s normami a směrnici

Soulad s normami	
Normy	EN 60947-5-2:2007 IEC 60947-5-2:2007

Schválení a certifikáty

Schválení UL	cULus Listed, General Purpose
Schválení CSA	cCSAus Listed, General Purpose
Schválení CCC	Pro výrobky s max. provozním napětím ≤ 36 V není nutné povolení. Z tohoto důvodu nejsou opatřeny označením CCC.