



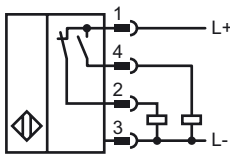
Referencia de pedido

NJ40-FP-A2-B1-P4-V1

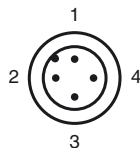
Características

- Serie estándar
- 40 mm enrasado

Conexión



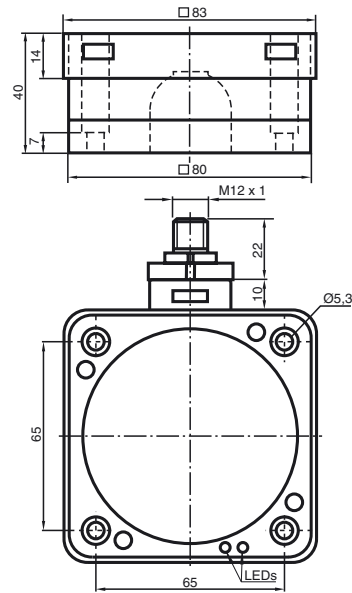
Pinout



Color del conductor según EN 60947-5-2

1	BN
2	WH
3	BU
4	BK

Dimensiones



Datos técnicos

Datos generales

Función del elemento de conmutación	PNP	antivalente
Distancia de conmutación de medición s_n	40 mm	
Instalación	enrasado	
Polaridad de salida	CC	
Distancia de conmutación asegurada s_a	0 ... 32,4 mm	
Factor de reducción r_{AI}	0,38	
Factor de reducción r_{Cu}	0,38	
Factor de reducción r_{V2A}	0,83	

Datos característicos

Tensión de trabajo	U_B	10 ... 60 V
Frecuencia de conmutación	f	0 ... 100 Hz
Histéresis	H	tip. 3 %
Protección contra la inversión de polaridad		protegido
Protección contra cortocircuito		sincronizado
Caída de tensión	U_d	≤ 3 V
Corriente de trabajo	I_L	0 ... 200 mA
Corriente en vacío	I_0	≤ 20 mA
Display de tensión de trabajo		LED, verde
Indicación del estado de conmutación		LED, amarillo

Conformidad con estándar

Estándar	IEC / EN 60947-5-2:2004
----------	-------------------------

Condiciones ambientales

Temperatura ambiente	-25 ... 70 °C (248 ... 343 K)
----------------------	-------------------------------

Datos mecánicos

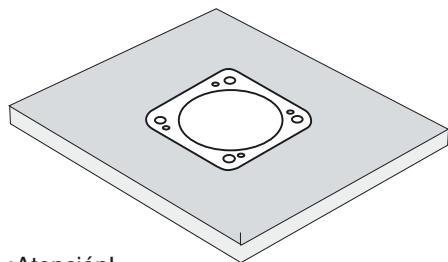
Tipo de conexión	conector V1
Material de la carcasa	PBT/Metal
Superficie frontal	PBT
Tipo de protección	IP67

Nota de instalación

Estos sensores son muy adecuados para el montaje enrasado en instalaciones de transporte. Debido al montaje a medida en las placas de metal el conmutador queda protegido contra daños mecánicos.

El sensor de proximidad y la placa de metal pueden montarse enrasado y sin fugas una con otra (ningún peligro de lesiones).

La elevada distancia de conmutación aporta una detección segura, y con ello un control de la instalación de transporte.



¡Atención!

Una vez retirada la pantalla de metal, el sensor de proximidad ya no puede instalarse enrasado.