



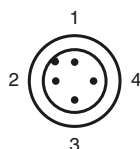
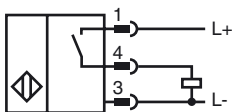
Codifica d'ordine

NMB1,5-8GM65-E2-FE-V1

Caratteristiche

- Superficie attiva acciaio inox
- Ampiezza di rilevamento 1,5 mm
- A 3 fili DC
- Oggetti ferromagnetici

Allacciamento



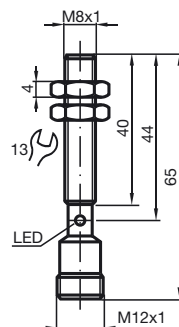
Colori dei conduttori secondo la EN 60947-5-2

- | | | |
|---|--|----|
| 1 | | BN |
| 2 | | WH |
| 3 | | BU |
| 4 | | BK |

Accessori

- V1-G-2M-PUR**
scatola connessione cavi, M12,a 4 poli, cavo PUR
- V1-W-2M-PUR**
scatola connessione cavi, M12,a 4 poli, cavo PUR

Dimensioni



Dati tecnici

Dati generali

Funzione di un elemento di commutazione	Contatto NOPNP
Distanza di comando misura	s_n 1,5 mm
Montaggio incorporato	incorporabile
Polarità d'uscita	DC
Distanza di comando sicura	s_a 0 ... 1,215 mm
Elemento di comando	Oggetti ferromagnetici
Fattore di riduzione r_{Al}	0
Fattore di riduzione r_{Cu}	0
Fattore di riduzione $r_{1,4301}$	0,6
Fattore di riduzione r_{St37}	1

Dati specifici

Tensione di esercizio	U_B 10 ... 30 V DC
Frequenza di commutazione	f 80 Hz
Isteresi	H 3 ... 15 tipico 5 %
Protezione da scambio di polarità	sì
Protezione da cortocircuito	sì
Caduta di tensione	U_d \leq 2 V
Corrente di esercizio	I_L \leq 100 mA
Consumo corrente	\leq 15 mA
Corrente residua	I_r \leq 10 μ A

Indicatori / Elementi di comando

Indicatore di esercizio	LED rosso: Uscita
-------------------------	-------------------

Conformità alle norme

Norme	EN 60947-5-2:2007 IEC 60947-5-2:2007
-------	---

Condizioni ambientali

Temperatura ambiente	-25 ... 70 °C (-13 ... 158 °F)
----------------------	--------------------------------

Dati meccanici

Tipo di collegamento	Connettore a spina M12 x 1 , 4 poli
Materiale della scatola	Acciaio inox 1.4305 / AISI 303
Superficie anteriore	Acciaio inox 1.4305 / AISI 303
Classe di protezione	IP67

Omologazioni e certificati

omologazione UL	cULus Listed, General Purpose
Omologazione CSA	cCSAus Listed, General Purpose
Omologazione CCC	I prodotti con tensione di esercizio \leq 36 V non sono soggetti al regime di autorizzazione e pertanto non sono provvisti di marcatura CCC.

Data di edizione: 2012-11-16 10:58 Data di stampare: 2012-11-16 904077_ita.xml