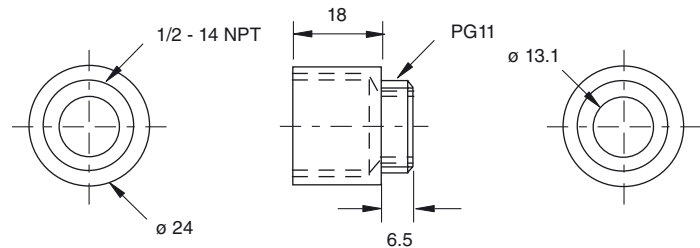




Dimensiones



Referencia de pedido

PG11-1/2NPT

Adaptador roscado

Características

- PG 11 convertido en una conexión NPT de 1/2 pulgada

Datos técnicos

Datos generales

Tipo

Datos mecánicos

Material

latón, niquelado

Fecha de publicación: 2010-08-27 17:30 Fecha de edición: 2012-09-12 903793_spa.xml