



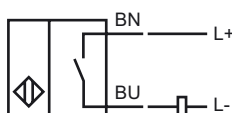
Opis zamówienia

NCN8-18GM60-Z0-15M-Y805778

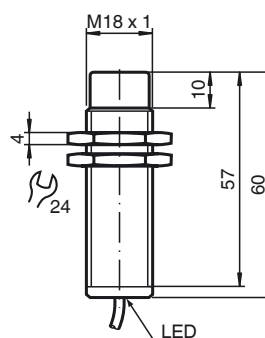
Opis zamówienia

- 8 mm niezabudowany
- 2-przewodowy DC

Przyłącze



Wymiary



Dane techniczne

Dane ogólne

Funkcja elementów przełączających	DC normalnie otwarty
Nominalny zasięg działania	s_n 8 mm
Instalacja	niezabudowany
Polaryzacja wyjściowa	DC
Zapewniony dystans działania	s_a 0 ... 6,48 mm
Współczynnik redukcji r_{AI}	0,44
Współczynnik redukcji r_{Cu}	0,4
Współczynnik redukcji r_{v2A}	0,7

Parametry

Napięcie robocze	U_B	5 ... 60 V
Częstotliwość przełączania	f	0 ... 300 Hz
histereza	H	1 ... 10 zwykle 5 %
Ochrona przed złą polaryzacją		tolerancyjny na złą polaryzację
Ochrona przed zwarcieciem		pulsująca
spadek napięcia	U_d	≤ 5 V
Prąd roboczy	I_L	2 ... 100 mA
Min. prąd roboczy	I_m	2 mA
Prąd resztkowy	I_r	0 ... 0,5 mA zwykle
Wskaźnik stanu przełączenia		Dioda wielokierunkowa, żółta

Warunki otoczenia

Temperatura otoczenia	-25 ... 70 °C (-13 ... 158 °F)
-----------------------	--------------------------------

Dane mechaniczne

Schemat połączenia	przewód PUR, 15 m
Przekrój poprzeczny żył	0,34 mm ²
Materiał obudowy	Stal nierdzewna 1.4305 / AISI 303
Powierzchnia pomiarowa	PBT
Rodzaj ochrony	IP67

Zgodność norm i dyrektyw

Zgodność norm	
Normy	EN 60947-5-2:2007 IEC 60947-5-2:2007 Układ pocze wtyku odbiega od normy

Zezwolenia i certyfikaty

Certyfikat UL	cULus Listed, General Purpose
Certyfikat CSA	cCSAus Listed, General Purpose