



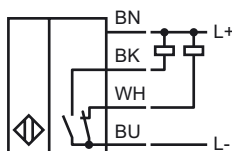
### Codifica d'ordine

NBB2-F29-A0

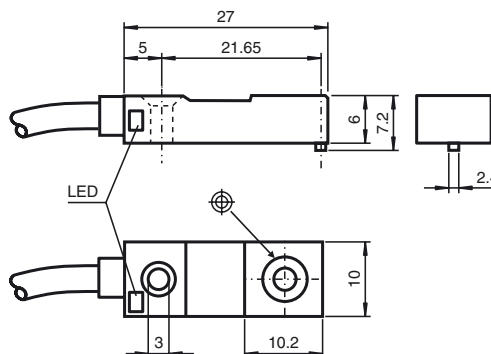
### Caratteristiche

- 2 mm allineato
- A 4 fili DC

### Allacciamento



### Dimensioni



### Dati tecnici

#### Dati generali

Funzione di un elemento di commutazione	NPN	antivalente
Distanza di comando misura	$s_n$	2 mm
Montaggio incorporato		incorporabile
Polarità d'uscita		DC
Distanza di comando sicura	$s_a$	0 ... 1,62 mm
Fattore di riduzione $r_{AI}$		0,4
Fattore di riduzione $r_{Cu}$		0,3
Fattore di riduzione $r_{1,4305}$		0,7

#### Dati specifici

Tensione di esercizio	$U_B$	4,75 ... 30 V DC
Frequenza di commutazione	$f$	0 ... 1000 Hz
Isteresi	$H$	tipico 5 %
Protezione da scambio di polarità		polarità protetta
Protezione da cortocircuito		a fasi
Caduta di tensione	$U_d$	$\leq 2$ V
Corrente di esercizio	$I_L$	0 ... 100 mA
Corrente residua	$I_r$	0 ... 0,5 mA tipico 0,1 $\mu$ A a 25 °C
Corrente a vuoto	$I_0$	$\leq 15$ mA
Display stato elettrico		LED, giallo

#### Caratteristiche sicurezza funzionale

MTTF <sub>d</sub>	1680 a
Durata dell'utilizzo ( $T_M$ )	20 a
Grado di copertura della diagnosi (DC)	0 %

#### Condizioni ambientali

Temperatura ambiente	-25 ... 70 °C (-13 ... 158 °F)
----------------------	--------------------------------

#### Dati meccanici

Tipo di collegamento	Cavo PVC, 2 m
Sezione filo	0,14 mm <sup>2</sup>
Materiale della scatola	Ryton R4
Superficie anteriore	Ryton R4
Classe di protezione	IP67

#### Conformità alle norme e alle direttive

Conformità alle norme	
Norme	EN 60947-5-2:2007 IEC 60947-5-2:2007

#### Omologazioni e certificati

omologazione UL	cULus Listed, General Purpose
Omologazione CSA	cCSAus Listed, General Purpose
Omologazione CCC	I prodotti con tensione di esercizio $\leq 36$ V non sono soggetti al regime di autorizzazione e pertanto non sono provvisti di marcatura CCC.