



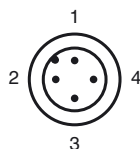
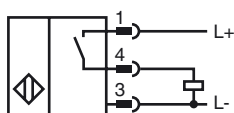
Код для заказа

NBN3-8GM30-E2-C-V1

Характеристики

- 3 мм, монтаж не заподлицо
- 3-проводные, постоянного тока
- прочное сварное
- Увеличенный интервал переключений

Подключение



Проволока цвета в соответствии с EN 60947-5-2

| | |
|---|----|
| 1 | BN |
| 2 | WH |
| 3 | BU |
| 4 | BK |

Принадлежности

BF 8

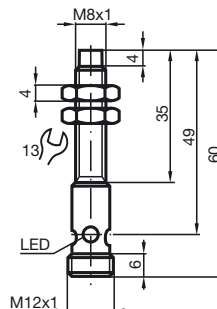
V1-G

V1-W

V1-G-OR2M-POC

V1-W-OR2M-POC

Размеры



Технические данные

Общие данные

| | | |
|---------------------------------------|---------------------|-------------------------------|
| Функция переключающих элементов | Тип PNP | Нормально-разомкнутый контакт |
| Интервал переключений | s_n | 3 мм |
| Монтаж | монтаж не заподлицо | |
| Выходная полярность | пост. ток | |
| Гарантированный интервал переключений | s_a | 0 ... 2,43 мм |
| Коэффициент восстановления | r_{Al} | 0,3 |
| Коэффициент восстановления | r_{Cu} | 0,25 |
| Коэффициент восстановления | $r_{1,4301}$ | 0,65 |

Параметры

| | | |
|--|---|--|
| Рабочее напряжение | U_B | 10 ... 30 В пост. ток |
| Частота переключений | f | 0 ... 50 Гц |
| Гистерезис | H | обычно. 5 % |
| Защита от неправильной полярности подключения | защита от неправильной полярности подключения | |
| Защита от короткого замыкания | тактирующий | |
| Падение напряжения | U_d | ≤ 3 В |
| Рабочий ток | I_L | 0 ... 100 мА |
| Остаточный ток | I_r | 0 ... 0,5 мА обычно. 0,1 мкА при 25 °С |
| Ток холостого хода | I_0 | ≤ 20 мА |
| Индикация переключения | Многоканальный светодиод, желтый | |
| Напряжённость магнитного поля, переменные поля | 100 мТ | |

Параметры функциональной безопасности

| | |
|--|--------|
| MTTF _d | 1640 a |
| Срок использования (T _M) | 20 a |
| Степень диагностического покрытия (DC) | 0 % |

Окружающие условия

| | |
|------------------------|--------------------------------|
| Окружающая температура | -25 ... 70 °С (-13 ... 158 °F) |
|------------------------|--------------------------------|

Механические данные

| | |
|----------------------|---|
| Тип подключения | Штекерный разъем прибора M12 x 1 , 4-контактный |
| Материал корпуса | Латунь, с покрытием ПТФЭ |
| Торцевая поверхность | Сополимер Ryton R4 |
| Тип защиты | IP67 |

Соответствие стандартам и директивам

| | |
|-------------------------|---|
| Соответствие стандартам | |
| Стандарты | EN 60947-5-2:2007 IEC 60947-5-2:2007 |

Лицензии и сертификаты

| | |
|-------------------------|--|
| Разрешение по нормам UL | cULus Listed, General Purpose |
| Разрешение CSA | cCSAus Listed, General Purpose |
| Разрешение CCC | Для устройств с максимальным рабочим напряжением ≤ 36 В не требуется допуск, поэтому для них не предусмотрен идентификатор CCC. |

Дата публикации: 2013-01-21 12:13 Дата издания: 2013-01-21 801784_rus.xml