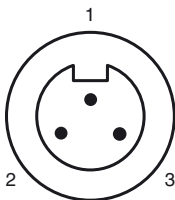
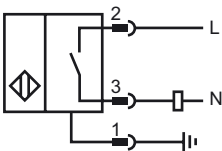


**Designação para encomenda**

NBB10-30GM50-WS-V93

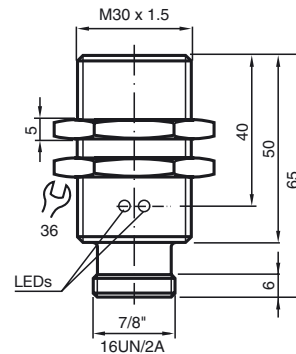
Características

- Série base
- 10 mm nivelado
- AC de 2 fios

Ligação

Fios cores

| | |
|---|----|
| 1 | GN |
| 2 | BK |
| 3 | WH |

Dimensões**Dados técnicos****Dados gerais**

| | |
|---------------------------------|------------------------|
| Função do elemento de comutação | ACContacto de trabalho |
| Intervalo de comutação | s_n 10 mm |
| Montagem | nivelado |
| Polaridade de saída | AC |
| Intervalo seguro de comutação | s_a 0 ... 8,1 mm |
| Factor de redução r_{Al} | 0,33 |
| Factor de redução r_{Cu} | 0,28 |
| Factor de redução r_{V2A} | 0,81 |

Dados característicos

| | | |
|---|-------|--|
| Tensão de funcionamento | U_B | 20 ... 253 V |
| Frequência de comutação | f | 0 ... 20 Hz |
| Histerese | H | tipo 5 % |
| Protecção contra as inversões da polaridade | | tolerância de polaridade |
| Queda de tensão | U_d | < 5 V ($I_L > 50$ mA); < 8 V ($I_L < 50$ mA) |
| Corrente de curta duração (20ms, 0,1Hz) | | 0 ... 1600 mA |
| Corrente de funcionamento | I_L | 5 ... 200 mA |
| Corrente residual | I_r | 0 ... 1,7 mA |
| Indicação da tensão de funcionamento | | LED, verde |
| Indicação do estado de comutação | | LED, amarelo |

Condições ambiente

| | |
|----------------------|--------------------------------|
| Temperatura ambiente | -25 ... 70 °C (-13 ... 158 °F) |
|----------------------|--------------------------------|

Dados mecânicos

| | |
|-------------------|---|
| Tipo de saída | Conector do aparelho 7/8"-16 UN , 3 pinos |
| Material da caixa | Latão, niquelado |
| Superfície frotal | PBT |
| Tipo de protecção | IP67 |
| Indicação | 1) Na área de temperatura abaixo de 0 °C tensão de funcionamento permitida U_b 80...253 V Fusível $\leq 0,3$ A (rápido) segundo IEC 60127-2 folha 1 Recomendação: verificar o funcionamento do aparelho após um curto-circuito. |

Conformidade de directivas e normas

Conformidade com as normas

| | |
|--------|---|
| Normas | EN 60947-5-2:2007 IEC 60947-5-2:2007 |
|--------|---|

Autorizações certificados

| | |
|-----------------|---|
| Autorização UL | cULus Listed, General Purpose |
| Autorização CSA | cCSAus Listed, General Purpose |
| Autorização CCC | Certificado pela China Compulsory Certification (CCC) |