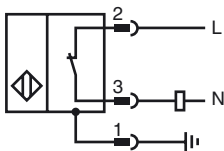
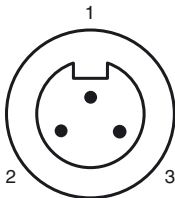


**Orderbenämning**

NBB10-30GM50-WO-V93

**Kännetecken**

- Bas serie
- 10 mm i plan
- 2-tråd AC

**Anslutning****Pinout****Tråd färger**

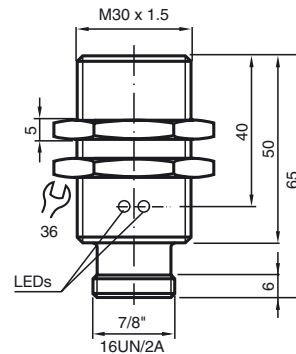
1	GN
2	BK
3	WH

**Tillbehör****BF 30**

Fäste, 30 mm

**EXG-30**

Snabbfäste med stopp

**Avmätning****Tekniska data****Allmänna specifikationer**

Utgångs funktion	AC	öppnare
Känslavstånd	$s_n$	10 mm
Installation		inbyggbar
Utgångs typ		AC
Garanterat känslavstånd	$s_a$	0 ... 8,1 mm
Reduktionsfaktor $r_{AI}$		0,33
Reduktionsfaktor $r_{Cu}$		0,28
Reduktionsfaktor $r_{1,4301}$		0,81

**Specifikationer**

Arbetsspänning	$U_B$	20 ... 253 V
Kopplingsfrekvens	$f$	0 ... 20 Hz
Hysteres	$H$	typ. 5 %
Polaritetsskydd		tolerant mot felaktig polning
Spänningsfall	$U_d$	< 5 V ( $I_L > 50$ mA); < 8 V ( $I_L < 50$ mA)
Korttidsström (20ms, 0,1Hz)		0 ... 1600 mA
Arbetsström	$I_L$	5 ... 200 mA
Läckström	$I_r$	0 ... 1,7 mA
Driftspänningsvisning		LED grön
Funktions indikering		LED, gul

**Omgivningsförhållande**

Omgivningstemperatur	-25 ... 70 °C (-13 ... 158 °F)
----------------------	--------------------------------

**Mekaniska specifikationer**

Anslutnings typ	Kontakt 7/8"-16 UN , 3-polig
Kapslingsmaterial	Mässing, förnicklad
Avkännings yta	PBT
Skyddsklass	IP67
Anmärkning	<sup>1)</sup> Vid temperaturområdet under 0 °C tillåten driftspänning $U_B$ 80...253 V Säkring ≤ 0,3 A (snabb) enligt IEC 60127-2 Sheet 1 Rekommendation: Kontrollera att apparaten fungerar efter kortslutning.

**Norm- och riktlinjekonformitet**

Normkonformitet	
Normer	EN 60947-5-2:2007 IEC 60947-5-2:2007

**Godkännanden och certifikat**

UL-godkännande	cULus Listed, General Purpose
CSA-godkännande	cCSAus Listed, General Purpose
CCC-godkännande	Certified by China Compulsory Certification (CCC)