



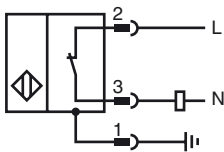
## Bestellbezeichnung

NBB10-30GM50-WO-V93

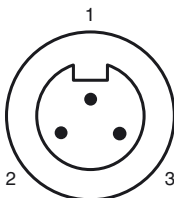
## Merkmale

- Basisreihe
- 10 mm bündig
- 2-Draht AC

## Anschluss



## Pinbelegung



### Adernfarben

1	GN	(grün)
2	BK	(schwarz)
3	WH	(weiß)

## Zubehör

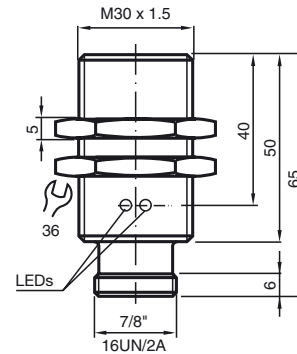
### BF 30

Befestigungsflansch, 30 mm

### EXG-30

Schnellmontagehalterung mit Festanschlag

## Abmessungen



## Technische Daten

### Allgemeine Daten

Schaltelementfunktion	AC	Öffner
Schaltabstand	$s_n$	10 mm
Einbau		bündig
Ausgangspolarität		AC
Gesicherter Schaltabstand	$s_a$	0 ... 8,1 mm
Reduktionsfaktor $r_{AI}$		0,33
Reduktionsfaktor $r_{Cu}$		0,28
Reduktionsfaktor $r_{V2A}$ (1.4301)		0,81

### Kenndaten

Betriebsspannung	$U_B$	20 ... 253 V
Schaltfrequenz	$f$	0 ... 20 Hz
Hysteresis	$H$	typ. 5 %
Verpolschutz		verpoltolerant
Spannungsfall	$U_d$	< 5 V ( $I_L > 50$ mA); < 8 V ( $I_L < 50$ mA)
Kurzzeitstrom (20ms, 0,1Hz)		0 ... 1600 mA
Betriebsstrom	$I_L$	5 ... 200 mA
Reststrom	$I_r$	0 ... 1,7 mA
Betriebsspannungsanzeige		LED, grün
Schaltzustandsanzeige		LED, gelb

### Umgebungsbedingungen

Umgebungstemperatur	-25 ... 70 °C (-13 ... 158 °F)
---------------------	--------------------------------

### Mechanische Daten

Anschlussart	Gerätestecker 7/8"-16 UN, 3-polig
Gehäusematerial	Messing, vernickelt
Stirnfläche	PBT
Schutzart	IP67
Hinweis	1) Bei Temperaturbereich unter 0 °C zulässige Betriebsspannung $U_b$ 80...253 V Geräteschutzsicherung $\leq 0,3$ A (flink) gemäß IEC 60127-2 Sheet 1 Empfehlung: Nach Kurzschluss das Gerät auf Funktion prüfen.

### Normen- und Richtlinienkonformität

Normenkonformität	
Normen	EN 60947-5-2:2007 IEC 60947-5-2:2007

### Zulassungen und Zertifikate

UL-Zulassung	cULus Listed, General Purpose
CSA-Zulassung	cCSAus Listed, General Purpose
CCC-Zulassung	Certified by China Compulsory Certification (CCC)