



Referencia de pedido

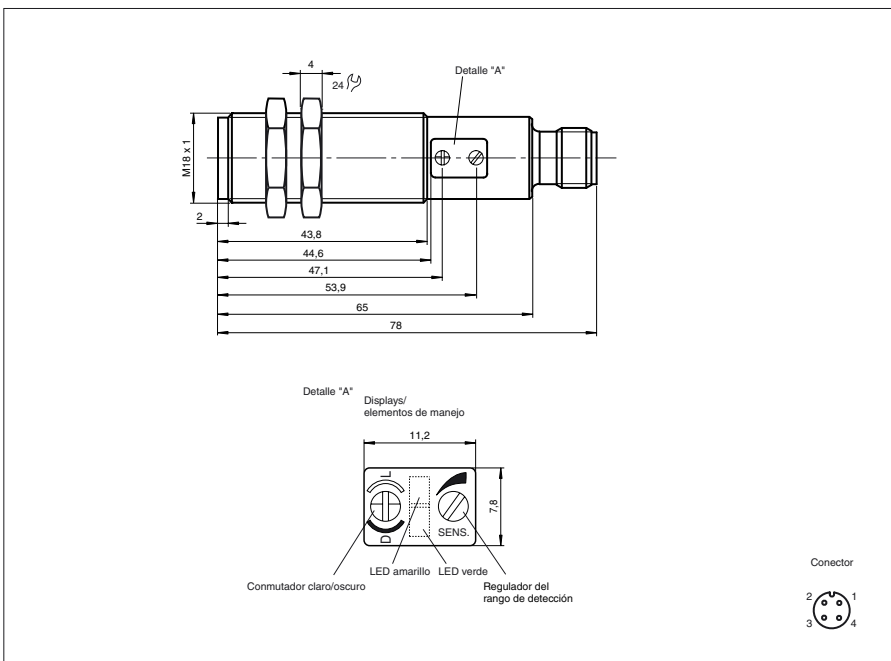
VT18-8-H-120-M/32/40a/65b/118

Sensor óptico de detección directa con supresión de fondo con conec. macho metálico M12, 4 polos

Características

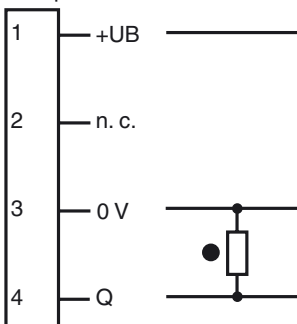
- Supresión de fondo ajustable
- Panel de control visible con indicación por LEDs especialmente luminosos
- Indicación de energía intermitente en cortocircuito
- Posible disposición múltiple, ninguna influencia mutua
- Insensible a la luz extraña, también con lámparas fluorescentes
- Clase de protección II

Dimensiones



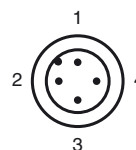
Conexión eléctrica

Opción: /32



○ = conmutación claro
● = conmutación oscuro

Fijación de acordar



Fecha de publicación: 2010-02-02 12:31 Fecha de edición: 2011-01-25 800189_SPA.xml

Datos técnicos**Datos generales**

Rango de detección	20 ... 120 mm , ajustable
Rango de detección mín.	20 ... 40 mm
Rango de detección máx.	20 ... 120 mm
Emisor de luz	LED, luz roja 660 nm
Tipo de luz	Luz alterna, roja
Diferencia blanco/negro (6%/90%)	< 10 % a una distancia de 120 mm
Certificados	CE, cULus
Diámetro del haz de luz	aprox. 6 mm a una distancia de 120 mm
Salida de luz	frontal
Límite de luz extraña	30000 Lux

Datos característicos de seguridad funcional

MTTF _d	860 a
Duración de servicio (T _M)	20 a
Factor de cobertura de diagnóstico (DC)	0 %

Elementos de indicación y manejo

Indicación de trabajo	LED verde, parpadeo en cortocircuito
Indicación de la función	LED amarillo, se enciende si el receptor recibe luz
Elementos de mando	Regulador del rango de detección, selector claro/oscur

Datos eléctricos

Tensión de trabajo	U _B	10 ... 30 V CC
Rizado		10 %
Corriente en vacío	I ₀	< 35 mA
Clase de protección		II , Tensión de medición ≤ 300 V CA en grado de ensuciamiento 1-2 según IEC 60664-1

Salida

Tipo de conmutación	Conmutación claro/oscur reversible, conmutable	
Señal de salida	1 salida PNP, prot. ctra. cortocircuito, prot. ctra. inversión de polaridad, colector abierto	
Tensión de conmutación	30 V CC	
Corriente de conmutación	máx. 200 mA	
Frecuencia de conmutación	f	500 Hz
Tiempo de respuesta	1 ms	

Conformidad con estándar

Estándar	EN 60947-5-2
----------	--------------

Condiciones ambientales

Temperatura ambiente	-25 ... 70 °C (-13 ... 158 °F)
Temperatura de almacenaje	-30 ... 70 °C (-22 ... 158 °F)

Datos mecánicos

Tipo de protección	IP67
Conexión	Conector M12, 4 polos (Técnica de conexión rápida Vario-Quick)
Material	
Carcasa	latón, niquelado
Salida de luz	Plástico
Masa	60 g

Autorizaciones y Certificados

Autorización CCC	Los productos cuya tensión de trabajo máx. ≤36 V no llevan el marcado CCC, ya que no requieren aprobación.
------------------	--

Curvas/Diagramas