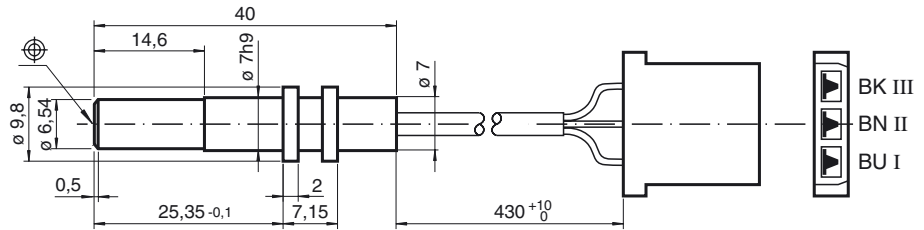


1,5 mm bundig



Allgemeine Daten	
Schaltelementfunktion	NPN Schlieer
Schaltabstand $s_n$	1,4 mm
Einbau	bundig
Gesicherter Schaltabstand $s_a$	0 ... 1,13 mm
Kenndaten	
Betriebsspannung $U_B$	6 ... 30 V
Schaltfrequenz $f$	0 ... 500 Hz
Verpolschutz	verpolgeschutzt
Kurzschlusschutz	taktend
Spannungsfall $U_d$	$\leq 1$ V
Betriebsstrom $I_L$	0 ... 160 mA
Reststrom $I_r$	0 ... 0,1 mA typ.
Leerlaufstrom $I_0$	$\leq 10$ mA
Normenkonformitat	
Normen	EN 60947-5-2:2004
Umgebungsbedingungen	
Umgebungstemperatur	-25 ... 70 °C (248 ... 343 K)
Mechanische Daten	
Anschlussart	PVC-Kabel 3 x 0,14 mm <sup>2</sup> mit Stecker AMP-Nr. 925 015-0
Gehausematerial	Edelstahl
Stirnflache	POM
Schutzart	IP67

### Anschluss:

E / E0

