



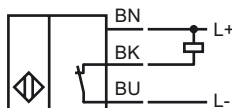
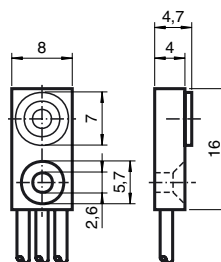
CE

Orderbenämning

922LC1.5-B4N-Z475

Kännetecken

- 1,5 mm i plan

Anslutning**Avmätning****Tekniska data****Allmänna data**

Utgångs funktion	NPN	öppnare
Känslavstånd	s_n	1,5 mm
Installation	inbyggbar	
Utgångs typ	DC	
Garanterat känslavstånd	s_a	0 ... 1,21 mm T1

Specifikationer

Arbetsspänning	U_B	4,75 ... 30 V DC
Kopplingsfrekvens	f	0 ... 1000 Hz
Spänningsfall	U_d	1,5 V
Arbetsström	I_L	0 ... 100 mA
Tomgångsström	I_0	5 mA
Funktions indikering	NO	

Omgivningsförhållande

Omgivningstemperatur	-25 ... 70 °C (-13 ... 158 °F)
----------------------	--------------------------------

Mekaniska data

Anslutnings typ	Ledare PVC , 50 mm
Ledartvärsnitt	3 x 0,12 mm ²
Kapslingsmaterial	Polyamid
Skyddsklass	IP67