



CE

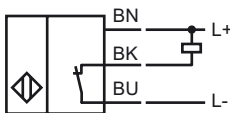
Referencia de pedido

922LC1.5-B4N-Z475

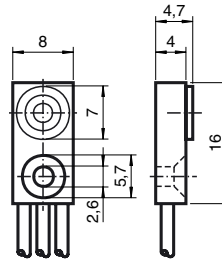
Características

- 1,5 mm enrasado

Conexión



Dimensiones



Datos técnicos

Datos generales

Función del elemento de conmutación	NPN	N.C.
Distancia de conmutación de medición s_n	1,5 mm	
Instalación	enrasado	
Polaridad de salida	CC	
Distancia de conmutación asegurada s_a	0 ... 1,21 mm T1	

Datos característicos

Tensión de trabajo	U_B	4,75 ... 30 V CC
Frecuencia de conmutación	f	0 ... 1000 Hz
Caída de tensión	U_d	1,5 V
Corriente de trabajo	I_L	0 ... 100 mA
Corriente en vacío	I_0	5 mA
Indicación del estado de conmutación		NO

Condiciones ambientales

Temperatura ambiente	-25 ... 70 °C (-13 ... 158 °F)
----------------------	--------------------------------

Datos mecánicos

Tipo de conexión	cordones flexibles PVC , 50 mm
Sección transversal	3 x 0,12 mm ²
Material de la carcasa	Poliamida
Tipo de protección	IP67