



CE

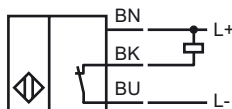
#### Код для заказа

922LC1.5-B4N-Z475

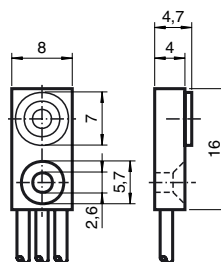
#### Характеристики

- 1,5 мм, монтаж заподлицо

#### Подключение



#### Размеры



#### Технические данные

##### Общие данные

Функция переключающих элементов	Тип NPN	Нормально-замкнутый контакт
Интервал переключений	$s_n$	1,5 мм
Монтаж	монтаж заподлицо	
Выходная полярность	пост. ток	
Гарантированный интервал переключений	$s_a$	0 ... 1,21 мм T1

##### Параметры

Рабочее напряжение	$U_B$	4,75 ... 30 В пост. ток
Частота переключений	$f$	0 ... 1000 Гц
Падение напряжения	$U_d$	1,5 В
Рабочий ток	$I_L$	0 ... 100 мА
Ток холостого хода	$I_0$	5 мА
Индикация переключения	Нормально-разомкнутый	

##### Окружающие условия

Окружающая температура	-25 ... 70 °C (-13 ... 158 °F)
------------------------	--------------------------------

##### Механические данные

Тип подключения	Шнуры Поливинилхлорид (ПВХ) , 50 мм
Поперечное сечение проводника	3 x 0,12 мм <sup>2</sup>
Материал корпуса	Полиамид
Тип защиты	IP67