



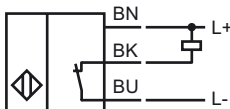
### Designação para encomenda

922LC1.5-B4N-Z475

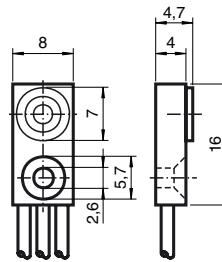
### Características

- 1,5 mm nivelado

### Ligação



### Dimensões



### Dados técnicos

#### Dados gerais

Função do elemento de comutação	NPNcontacto de ruptura
Intervalo de comutação	$s_n$ 1,5 mm
Montagem	nivelado
Polaridade de saída	DC
Intervalo seguro de comutação	$s_a$ 0 ... 1,21 mm T1

#### Dados característicos

Tensão de funcionamento	$U_B$ 4,75 ... 30 V DC
Frequência de comutação	$f$ 0 ... 1000 Hz
Queda de tensão	$U_d$ 1,5 V
Corrente de funcionamento	$I_L$ 0 ... 100 mA
Corrente reactiva	$I_0$ 5 mA
Indicação do estado de comutação	NO

#### Condições ambiente

Temperatura ambiente	-25 ... 70 °C (-13 ... 158 °F)
----------------------	--------------------------------

#### Dados mecânicos

Tipo de saída	Cabos PVC , 50 mm
Secção transversal do condutor	3 x 0,12 mm <sup>2</sup>
Material da caixa	Poliamida
Tipo de protecção	IP67