



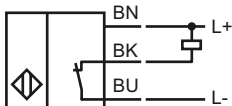
Opis zamówienia

922LC1.5-B4N-Z475

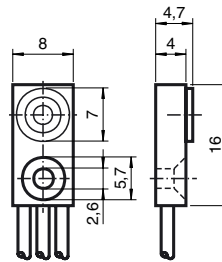
Opis zamówienia

- 1,5 mm zabudowany

Przyłącze



Wymiary



Dane techniczne

Dane ogólne

| | | |
|-----------------------------------|------------|---------------------|
| Funkcja elementów przełączających | NPN | normalnie zamknięty |
| Nominalny zasięg działania | s_n | 1,5 mm |
| Instalacja | zabudowany | |
| Polaryzacja wyjściowa | DC | |
| Zapewniony dystans działania | s_a | 0 ... 1,21 mm T1 |

Parametry

| | | |
|-----------------------------|-------|------------------|
| Napięcie robocze | U_B | 4,75 ... 30 V DC |
| Częstotliwość przełączania | f | 0 ... 1000 Hz |
| spadek napięcia | U_d | 1,5 V |
| Prąd roboczy | I_L | 0 ... 100 mA |
| Prąd jałowy | I_0 | 5 mA |
| Wskaźnik stanu przełączenia | NO | |

Warunki otoczenia

| | |
|-----------------------|--------------------------------|
| Temperatura otoczenia | -25 ... 70 °C (-13 ... 158 °F) |
|-----------------------|--------------------------------|

Dane mechaniczne

| | |
|-------------------------|---------------------------------------|
| Schemat połączenia | przewód elastyczny (lica) PVC , 50 mm |
| Przekrój poprzeczny żył | 3 x 0,12 mm ² |
| Materiał obudowy | Poliamidy |
| Rodzaj ochrony | IP67 |