



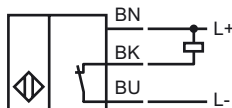
Bestellbezeichnung

922LC1.5-B4N-Z475

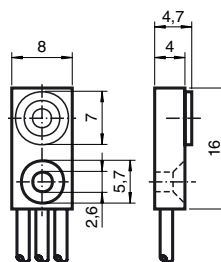
Merkmale

- 1,5 mm bündig

Anschluss



Abmessungen



Technische Daten

Allgemeine Daten

Schaltfunktion	NPN	Öffner
Schaltabstand	s_n	1,5 mm
Einbau		bündig
Ausgangspolarität		DC
Gesicherter Schaltabstand	s_a	0 ... 1,21 mm T1

Kenndaten

Betriebsspannung	U_B	4,75 ... 30 V DC
Schaltfrequenz	f	0 ... 1000 Hz
Spannungsfall	U_d	1,5 V
Betriebsstrom	I_L	0 ... 100 mA
Leerlaufstrom	I_0	5 mA
Schaltzustandsanzeige		NO

Umgebungsbedingungen

Umgebungstemperatur	-25 ... 70 °C (-13 ... 158 °F)
---------------------	--------------------------------

Mechanische Daten

Anschlussart	Litzen PVC, 50 mm
Aderquerschnitt	3 x 0,12 mm ²
Gehäusematerial	Polyamide
Schutzart	IP67