



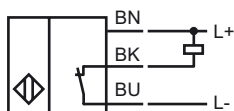
Marque de commande

922LC1.5-B4N-Z475

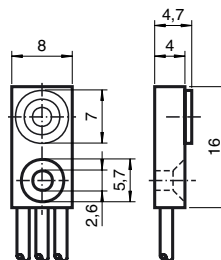
Caractéristiques

- 1,5 mm, noyable

Connexion



Dimensions



Caractéristiques techniques

Caractéristiques générales

Fonction de l'élément de commutation	NPN	à ouverture
Portée nominale	s_n	1,5 mm
Montage		noyable
Polarité de sortie		DC
Portée de travail	s_a	0 ... 1,21 mm T1

Valeurs caractéristiques

Tension d'emploi	U_B	4,75 ... 30 V DC
Fréquence de commutation	f	0 ... 1000 Hz
Chute de tension	U_d	1,5 V
Courant d'emploi	I_L	0 ... 100 mA
Consommation à vide	I_0	5 mA
Visualisation de l'état de commutation		NO

Conditions environnementales

Température ambiante	-25 ... 70 °C (-13 ... 158 °F)
----------------------	--------------------------------

Caractéristiques mécaniques

Type de raccordement	fil PVC , 50 mm
Section des fils	3 x 0,12 mm ²
Matériau du boîtier	polyamide
Mode de protection	IP67

Date de publication: 2011-04-13 11:19 Date d'édition: 2011-04-13 451229_FRA.xml