



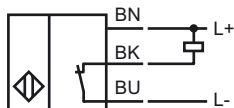
Objednávací název

922LC1.5-B4N-Z475

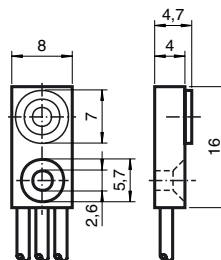
Vlastnosti

- 1,5 mm v jedné rovině

Připojení



Rozměry



Technická data

Všeobecné specifikace

Funkce spínacího prvku	NPNrozpínací kontakt
Spínací vzdálenost	s_n 1,5 mm
Montáž	v jedné rovině
Polarita výstupu	stejnoseměrné
Pracovní rozsah	s_a 0 ... 1,21 mm T1

Charakteristické hodnoty

Provozní napětí	U_B 4,75 ... 30 V stejnosměrné
Spínací frekvence	f 0 ... 1000 Hz
Pokles napětí	U_d 1,5 V
Provozní proud	I_L 0 ... 100 mA
Proud naprázdno	I_0 5 mA
Indikace stavu sepnutí	NO

Okolní podmínky

Teplota okolí	-25 ... 70 °C (-13 ... 158 °F)
---------------	--------------------------------

Mechanické specifikace

Typ připojení	Lanko Polyvinylchlorid , 50 mm
Průřez žily vodiče	3 x 0,12 mm ²
Materiál pouzdra	Polyamid
Třída ochrany	IP67