

MLV11-8-LAS-300-AS-I/112

Reflexions-Lichttaster mit AS-Interface

MLV11-8-LAS-300-AS-I/112

mit Gerätestecker M12, 4-polig, 90 ° umsetzbar

CE



Laser Class II



- ◆ Tastweite bis 300 mm
- ◆ Energetischer Taster für Erfassung von kleinen Objekten ($\varnothing \geq 0,1$ mm)
- ◆ Fokus bei ca. 60 mm
- ◆ Automatische Einstellung der Schwellpunkte (Empfindlichkeit) per TEACH-IN
- ◆ Rotlicht, gepulstes LASER-Licht
- ◆ Vorausfallanzeige und -ausgang (dynamisch, statisch)
- ◆ Multifunktionseingang
- ◆ Parametrierung über optische Schnittstelle (z. B. frei wählbare Zeitstufen)
- ◆ Schutzart IP68
- ◆ Alle verwendeten Materialien sind Lebensmittel rechtlich zugelassen
- ◆ Boost-Mode - ca. 4fache Helligkeit des Sendelichts als Justagehilfe

Veröffentlichungsdatum: 2006-08-31 14:33 Ausgabedatum: 2006-08-31 421562_GER.xml

Allgemeine Daten

| | |
|-----------------------|---|
| Tastbereich | 0 ... 300 mm |
| Lichtsender | Laserdiode |
| Zulassungen | CE |
| Laserklasse | 2 |
| Einstellbereich | 50 ... 300 mm |
| Referenzobjekt | Standardweiß 100 mm x 100 mm |
| Lichtart | rot, Wechsellicht Laserklasse 2, augensicher |
| Lichtfleckdurchmesser | 0,1 mm im Abstand 60 mm \pm 2 |
| Fremdlichtgrenze | 10000 Lux |

Anzeigen/Bedienelemente

| | |
|------------------|---|
| Betriebsanzeige | LED grün |
| Funktionsanzeige | TEACH-IN: LED grün blinkend Schaltzustand: LED gelb Vorausfallanzeige: LED rot blinkend |
| Bedienelemente | Folientastatur zur Einstellung der Empfindlichkeit und TEACH IN |

Elektrische Daten

| | |
|---------------------------|-----------------------------|
| Betriebsspannung | über AS-Interface-Bussystem |
| Bereitschaftsverzug t_v | \leq 80 ms |

Ausgang

| | |
|--------------------|-----------------------|
| Schaltungsart | hell-/dunkelschaltend |
| Signalausgang | AS-Interface |
| Schaltstrom | \leq 35 mA |
| Schaltfrequenz f | \leq 1000 Hz |
| Ansprechzeit | \leq 0,5 ms |
| Timerfunktion | parametrierbar |

Normenkonformität

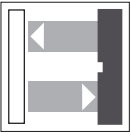
| | |
|--------|--------------|
| Normen | EN 60947-5-2 |
|--------|--------------|

Umgebungsbedingungen

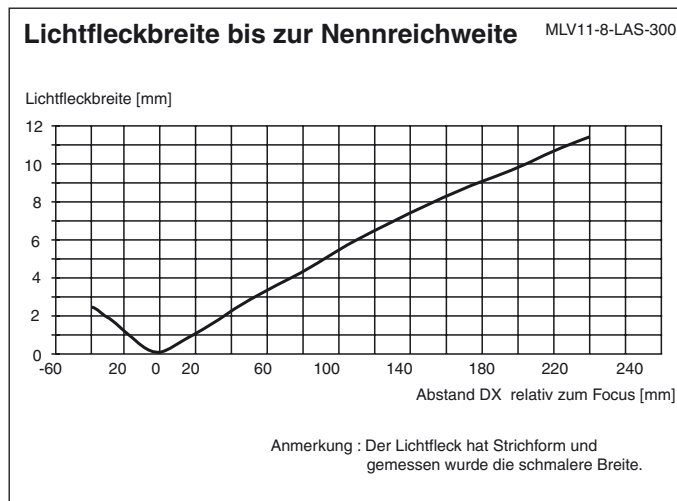
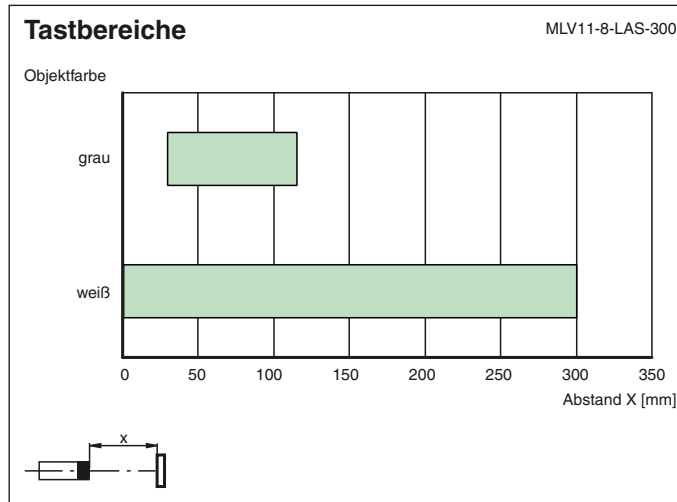
| | |
|---------------------|-------------------------------|
| Umgebungstemperatur | -25 ... 70 °C (248 ... 343 K) |
| Lagertemperatur | -40 ... 70 °C (233 ... 343 K) |

Mechanische Daten

| | |
|---------------|--|
| Schutzart | IP68 |
| Anschluss | Gerätestecker M12 x 1, 4-polig, 90 ° umsetzbar |
| Material | |
| Gehäuse | PBT |
| Lichtaustritt | kratzfest beschichtete Kunststoffscheibe |
| Masse | 60 g |



Kennlinien/Diagramme



AS-Interface Programmierung

Adresse voreingestellt 00, änderbar über Busmaster oder Programmiergeräte

IO-Code 1

ID-Code F

• Datenbit

Bit Funktion

D0 Schaltausgang

D1 Vorausfallanzeige (0 = on, 1 = off)

D2 antivalenter Schaltausgang

D3 Funktionseingang

• Parameterbit

Bit Funktion

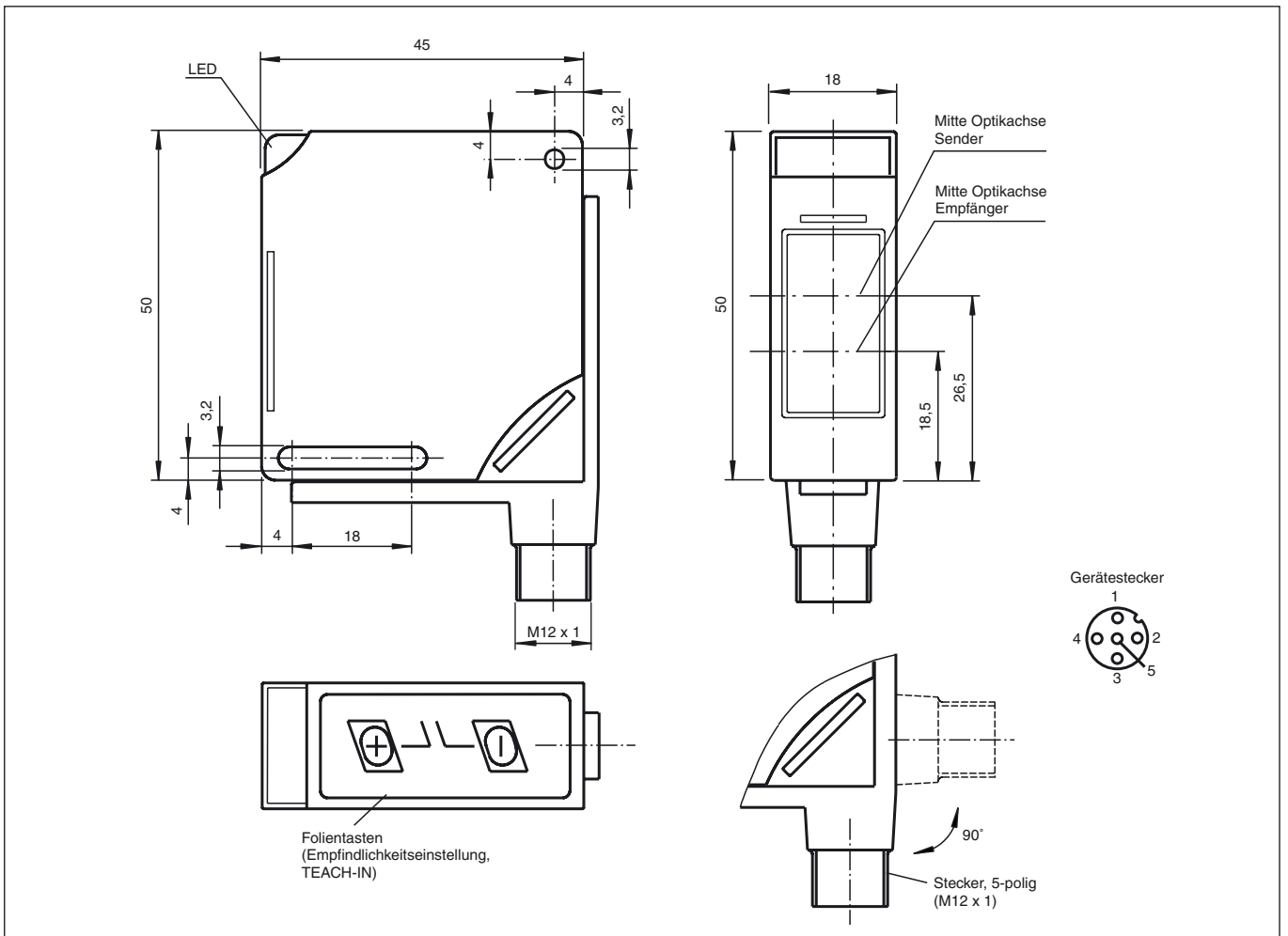
P0 nicht verwendet

P1 nicht verwendet

P2 nicht verwendet

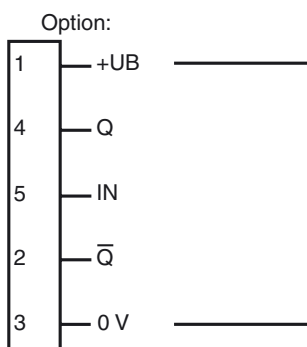
P3 nicht verwendet

Abmessungen



Elektrischer Anschluß

Veröffentlichungsdatum: 2006-08-31 14:33 Ausgabedatum: 2006-08-31 421562_GER.xml



○ = Hellschaltung, ● = Dunkelschaltung