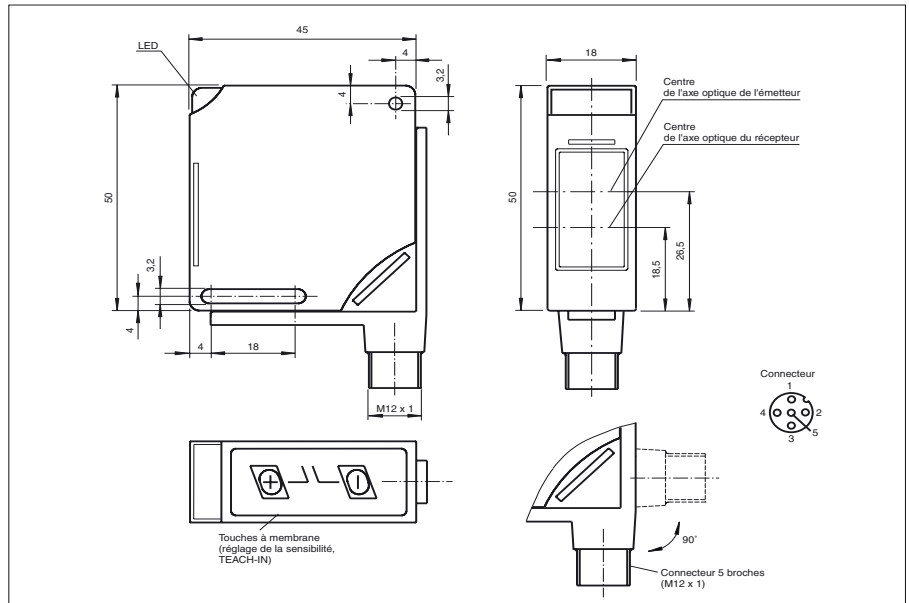




Dimensions



Marque de commande

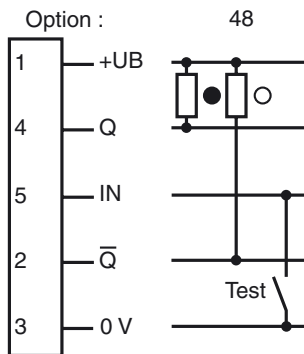
MLV11-54-G/48/112

Cellule en mode reflex avec filtre polarisant pour la détection de verre avec connecteur M12, 5 broches, position ajustable à 90°

Caractéristiques

- Domaine de détection jusqu'à 3 m
- Détection d'objets transparents, p. ex. verre transparent, PET et films transparents
- Traitement antireflet par un filtre polarisant
- Lumière visible rouge
- Indication et sortie réserve de fonction (dynamique, statique)
- Réglage automatique de la sensibilité par apprentissage (TEACH-IN)
- Paramétrable via une interface optique (p. ex. durées de temporisation)
- Protection IP68
- Tous les matériaux sont approuvés pour l'industrie agro-alimentaire
- Entrée multifonctions

Raccordement électrique



- = commutation "claire"
- = commutation "foncé"

Caractéristiques techniques

Caractéristiques générales

Domaine de détection d'emploi	0,1 ... 2 m
Distance du réflecteur	600 ... 3000 mm
Domaine de détection limite	3 m
Emetteur de lumière	LED
Agréments	CE
Cible de référence	réflecteur H60
Type de lumière	rouge, lumière modulée
Diamètre de la tache lumineuse	100 mm pour une distance de 3000 mm
Limite de la lumière ambiante	10000 Lux

Éléments de visualisation/réglage

Indication fonctionnement	LED verte
Visual. état de commutation	TEACH-IN : LED clignotante verte état de commutation : LED jaune réserve de fonction : LED clignotante rouge
Critères de choix	touches à membrane : réglage sensibilité et apprentissage (TEACH-IN)

Caractéristiques électriques

Tension d'emploi	10 ... 30 V DC
Ondulation	10 %
Consommation à vide	$I_0 \leq 25$ mA
Retard à la disponibilité	$t_v \leq 80$ ms

Entrée

Entrée test	désactivée : ≥ 7 V ou non raccordée; activée : ≤ 3 V
-------------	----------------------------------------------------------------

Sortie

Sortie réserve de fonction	NPN, dynamique/statique, paramétrable
Mode de commutation	commutation "clair/foncé"
Sortie signal	2 sorties NPN, paramétrables : - à fermeture/à ouverture (antivalentes) - à fermeture et sortie réserve de fonction - à ouverture et sortie réserve de fonction
Tension de commutation	max. 30 V DC
Courant de commutation	max. 200 mA
Chute de tension	$U_d \leq 2,5$ V
Fréquence de commutation	$f \leq 1000$ Hz
Temps d'action	$\leq 0,5$ ms
Fonction de temporisation	paramétrable

Conformité aux normes

Normes	EN 60947-5-2
--------	--------------

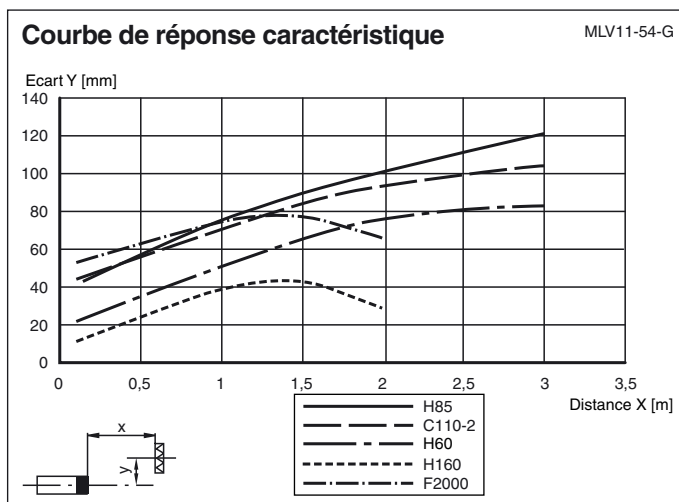
Conditions environnementales

Température ambiante	-25 ... 70 °C (248 ... 343 K)
Température de stockage	-40 ... 70 °C (233 ... 343 K)

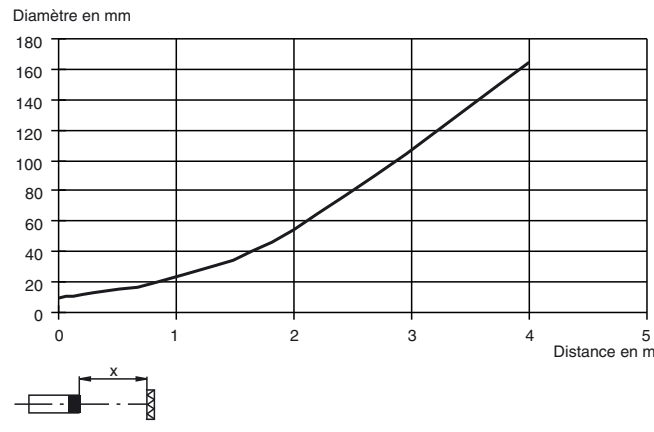
Caractéristiques mécaniques

Mode de protection	IP68
Raccordement	connecteur M12 x 1, 5 broches, position ajustable à 90°
Matériau	
Boîtier	PBT
Sortie optique	matière plastique avec revêtement inrayable
Masse	60 g

Courbes/Diagrammes



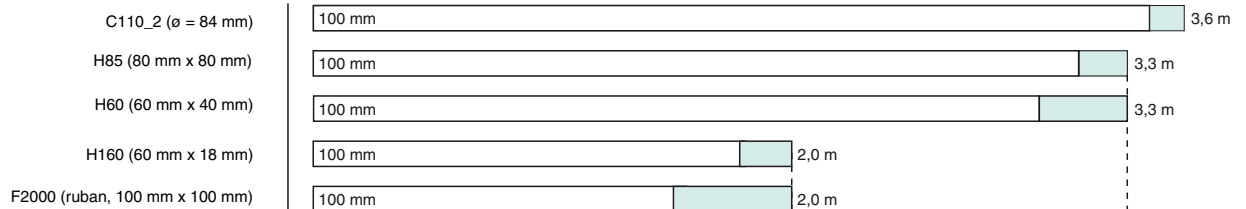
Diamètre de la tache lumineuse = f (distance) MLV11-54-G



Intensité relative de la lumière reçue MLV11-54-G

MLV11-54-G

Type de réflecteur :



Réserve de fonction > 2
 Réserve de fonction < 2

Réserve de fonction

