



Referencia de pedido

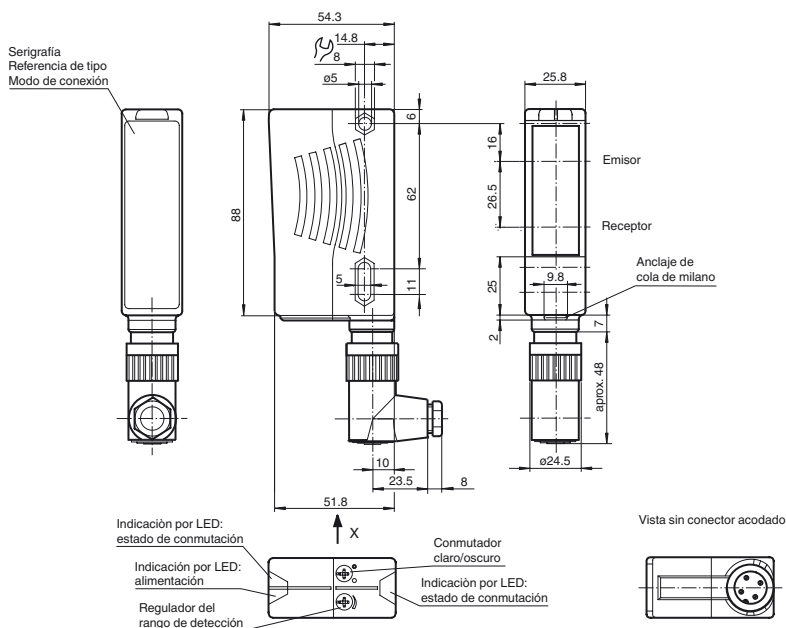
RL28-8-H-2000-IR/47/74

Sensor óptico de reflexión con difusión de fondo con conec. macho de plástico M18, 4 polos

Características

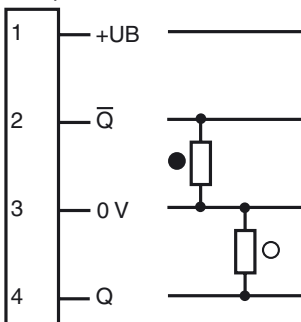
- LEDs indicadores muy visibles para energía y estado de conmutación
- Diferencia negro/blanco pequeña por LED emisor infrarrojo
- Insensible a la luz extraña, también con lámparas fluorescentes
- Impermeable, Tipo de protección IP67
- Clase de protección II

Dimensiones



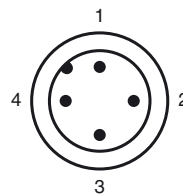
Conexión eléctrica

Opción: /47



- = conmutación claro
- = conmutación oscuro

Fijación de acordar



Datos técnicos**Datos generales**

| | |
|----------------------------------|--|
| Rango de detección | 20 ... 2000 mm |
| Rango de detección mín. | 20 ... 200 mm |
| Rango de detección máx. | 20 ... 2000 mm |
| Supresión de fondo | máx. + 10 % del límite superior de alcance |
| Emisor de luz | IREL |
| Tipo de luz | Infrarrojo, luz alterna , 880 nm |
| Diferencia blanco/negro (6%/90%) | < 40 % |
| Diámetro del haz de luz | aprox. 70 mm a una distancia de 2000 mm |
| Angulo de apertura | Emisor 2°, Receptor 2° |
| Límite de luz extraña | 50000 Lux |

Datos característicos de seguridad funcional

| | |
|---|--------|
| MTTF _d | 1130 a |
| Duración de servicio (T _M) | 20 a |
| Factor de cobertura de diagnóstico (DC) | 0 % |

Elementos de indicación y manejo

| | |
|--------------------------|--|
| Indicación de trabajo | LED verde |
| Indicación de la función | 2 LEDs amarillos on: Objeto dentro del rango de detección\noff: Objeto fuera del rango de detección |
| Elementos de mando | Conmutador claro/oscuro |
| Elementos de mando | Regulador del rango de detección |

Datos eléctricos

| | | |
|--------------------|----------------|----------------|
| Tensión de trabajo | U _B | 10 ... 30 V CC |
| Rizado | | 10 % |
| Corriente en vacío | I ₀ | ≤ 40 mA |

Salida

| | | |
|---------------------------|---|--------|
| Tipo de conmutación | conmutación claro/oscuro, seleccionable | |
| Señal de salida | 2 PNP, antivalente, prot. ctra. cortocircuito, prot. ctra. inversión de polaridad , colectores abiertos | |
| Tensión de conmutación | máx. 30 V CC | |
| Corriente de conmutación | máx. 200 mA | |
| Frecuencia de conmutación | f | 250 Hz |
| Tiempo de respuesta | | 2 ms |

Condiciones ambientales

| | |
|---------------------------|--------------------------------|
| Temperatura ambiente | -40 ... 60 °C (-40 ... 140 °F) |
| Temperatura de almacenaje | -40 ... 75 °C (-40 ... 167 °F) |

Datos mecánicos

| | |
|--------------------|-----------------------------------|
| Tipo de protección | IP67 |
| Conexión | conector del aparato M18, 4 polos |
| Material | |
| Carcasa | Plástico ABS |
| Salida de luz | Plástico |
| Conectores | Plástico |
| Masa | 70 g |

Conformidad con Normas y Directivas

| | |
|--------------------------|-------------------|
| Conformidad con estándar | |
| Norma del producto | EN 60947-5-2:2007 |

Autorizaciones y Certificados

| | |
|---------------------|--|
| Clase de protección | II, Tensión de medición ≤ 250 V CA con grado de ensuciamiento 1-2 según IEC 60664-1 |
| Autorización UL | cULus |
| Autorización CCC | Los productos cuya tensión de trabajo máx. ≤36 V no llevan el marcado CCC, ya que no requieren aprobación. |

Accessories**OMH-05**

Ayuda de montaje para en barra cilíndrica ø12mm o latón (grosor 1,5 ... 3mm)

OMH-07

Ayuda de montaje para en barra cilíndrica ø12mm o latón (grosor 1,5 ... 3mm)

OMH-21

Angulo de fijación

OMH-22

Angulo de fijación

OMH-MLV11-K

Terminales para sensores con cola de milano

OMH-RLK29

Angulo de fijación

OMH-RLK29-HW

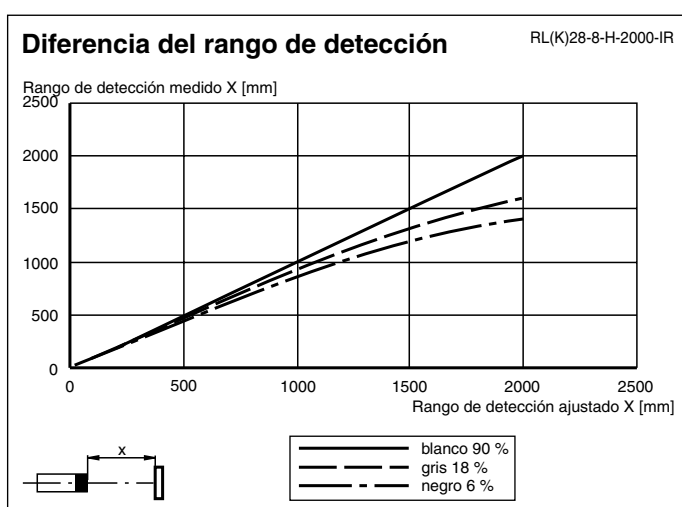
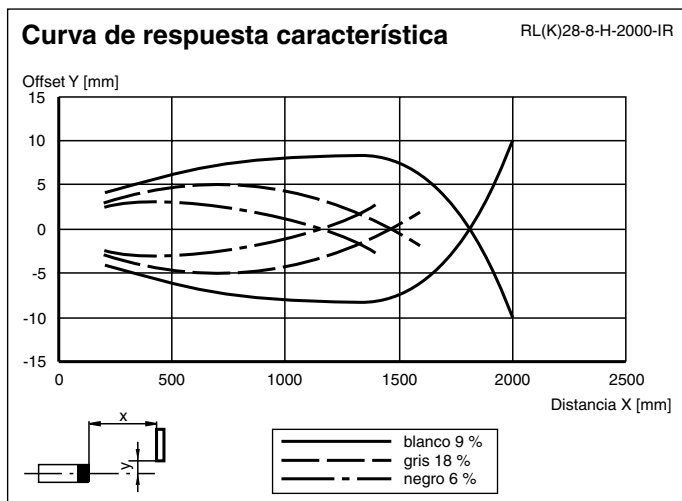
Angulo de fijación de montaje al dorso

OMH-RL28-C

Casquillo protector

Pueden encontrarse otros accesorios en www.pepperl-fuchs.com

Curvas/Diagramas



Información adicional

Uso conforme a lo prescrito:

En el sensor fotoeléctrico de detección directa con supresión del fondo se encuentran el sensor y el receptor en una sola carcasa. Mediante una disposición en ángulo entre emisor y receptores (2 elementos receptores) se consigue una supresión de los objetos que estén fuera del campo de recepción.

La detección de objetos se produce independientemente de su estructura superficial, claridad y color, así como de la claridad del fondo.

Indicaciones de montaje:

Los sensores pueden fijarse directamente con los tornillos de fijación o con un soporte angular (no incluido).

La superficie de fondo debe ser plana para evitar que la carcasa se deforme al fijarla. Se recomienda asegurar las tuercas y tornillos con arandelas elásticas, para prevenir el desajuste del sensor.

Ajuste:

Después de colocar la tensión de operación se ilumina de verde el LED.

Dirigir el sensor al fondo. Si alumbrado el LED amarillo, debe reducirse el alcance con ayuda del regulador del alcance de detección hasta que entonces se apague el LED amarillo.

Captación de objetos:

Colocar el objeto que se va a captar en el margen máximo de detección deseado y dirigir hacia él el punto de luz. Si se detecta el objeto, se ilumina el LED amarillo.

Si no alumbrado, debe ajustarse el margen de detección hasta que se ilumine al captar objetos.

Limpieza:

Recomendamos limpiar a intervalos regulares la superficie óptica y verificar las conexiones de rosca y las enchufables.