



Referencia de pedido

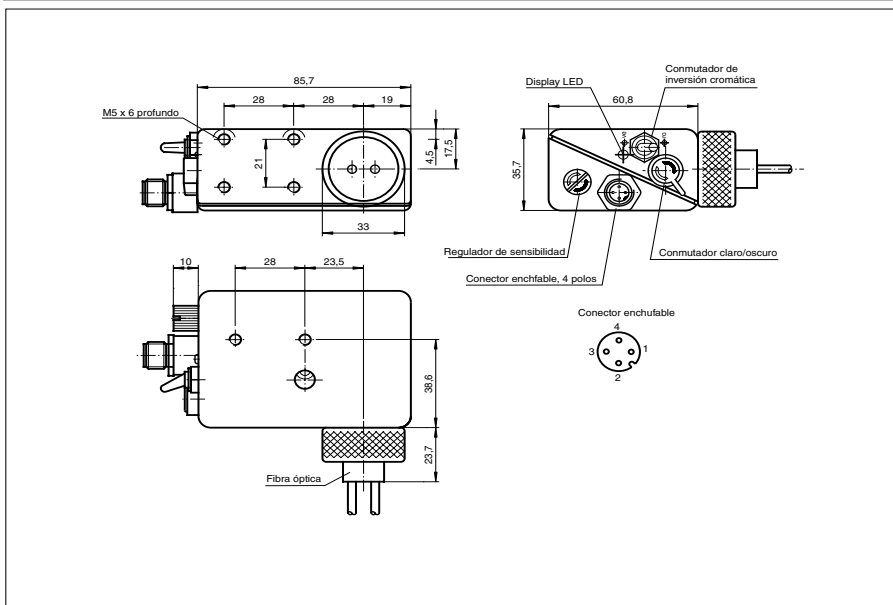
RL5-LL/37/92

Sensor de marcas de contraste para la conexión a fibra óptica con conec. macho metálico M12, 4 polos

Características

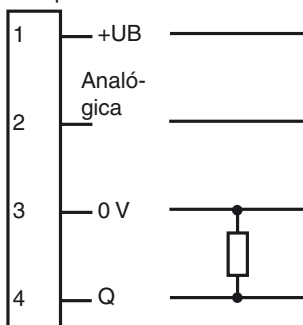
- Sensor fotoeléctrico de detección directa de cualquier marca
- Para la conexión a fibras ópticas de vidrio
- Potenciómetro de función múltiple para el ajuste del umbral de conmutación
- 2 colores de emisión, verde y rojo, ajustable por conmutador
- Salida de conmutación con 10 kOhm resistencia Pull-Down
- Carcasa de aluminio a presión, robusta, impermeable

Dimensiones



Conexión eléctrica

Opción: /37



- = conmutación claro
- = conmutación oscuro

Fecha de publicación: 2010-01-26 11:40 Fecha de edición: 2010-01-26 419668_SPA.xml

Datos técnicos

Datos generales

Rango de detección	ver tabla de selección Fibras ópticas
Emisor de luz	LED
Tipo de luz	verde/rojo, conmutación seleccionable, luz alterna visible
Certificados	CE

Elementos de indicación y manejo

Indicación de la función	LED verde, encendido si el receptor recibe luz
Elementos de mando	Conmutador claro/oscuro, regulador de sensibilidad, conmutador inversor cromático

Datos eléctricos

Tensión de trabajo	U_B	10 ... 30 V CC
Rizado		10 %
Corriente en vacío	I_0	85 mA

Salida

Tipo de conmutación	conmutación claro/oscuro, seleccionable	
Señal de salida	1 pnp, protección contra cortocircuito	
Tensión de conmutación	máx. 30 V CC	
Corriente de conmutación	máx. 300 mA	
Frecuencia de conmutación	f	5 kHz
Tiempo de respuesta		100 μ s

Conformidad con estándar

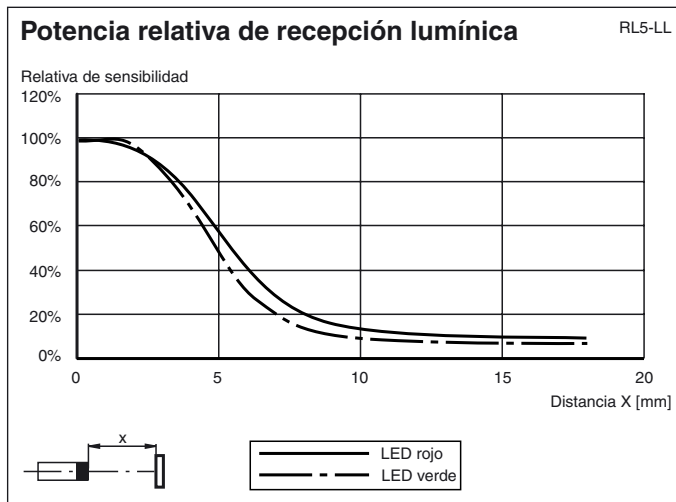
Estándar	EN 60947-5-2
----------	--------------

Condiciones ambientales

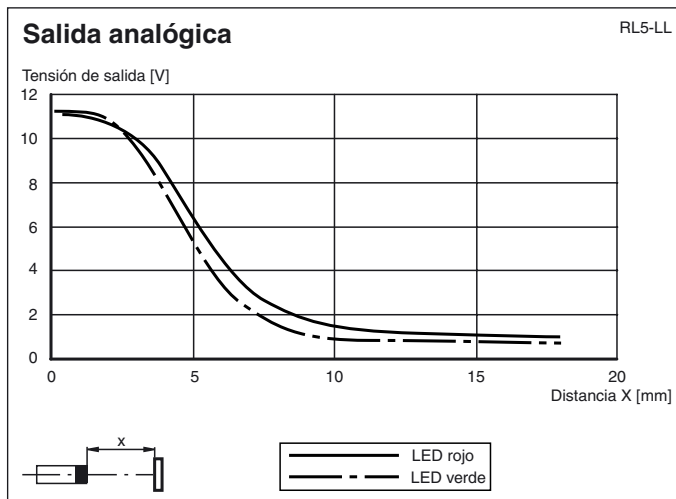
Temperatura ambiente	-20 ... 60 °C (253 ... 333 K)
Temperatura de almacenaje	-20 ... 75 °C (253 ... 348 K)

Datos mecánicos

Tipo de protección	IP67
Conexión	Conector M12, 4 polos
Material	
Carcasa	Fundición a presión de aluminio
Masa	330 g



Curvas/Diagramas



Fecha de publicación: 2010-01-26 11:40 Fecha de edición: 2010-01-26 419668_SPA.xml

Tabla de selección de fibras

	Temperatura de trabajo en °C	Denominación	Alcance de detección en mm
Fibra óptica de vidrio de detección directa con cubierta	85	LCR30-7/1-1,0-Z1	1,5
		LCR30-7/1-1,5-Z1	1,5

Adaptador

