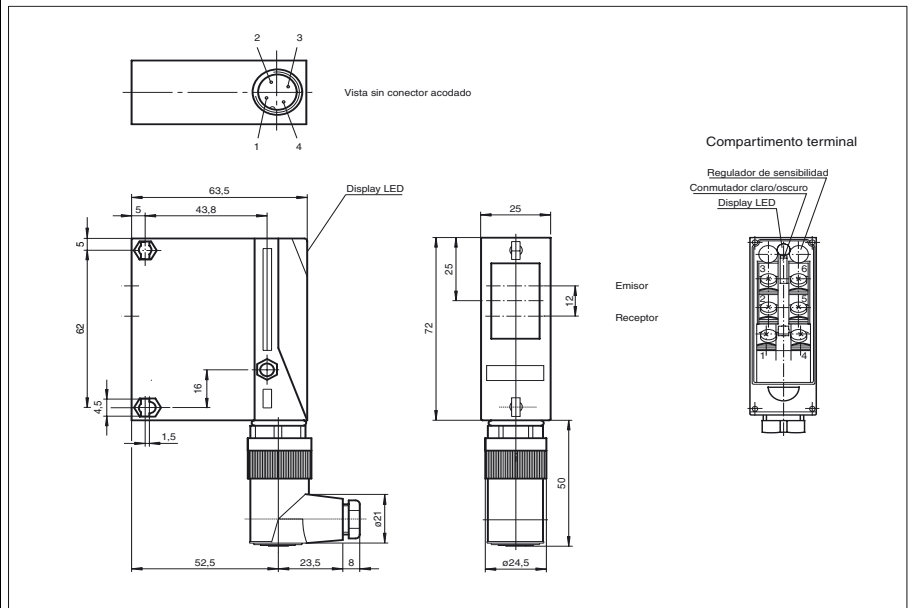




Dimensiones



Referencia de pedido

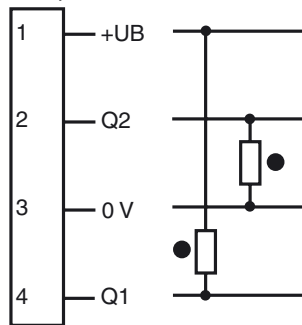
RL25-8-H-300/49/74a

Características

- Construcción compacta
- Indicación de preavería y salida
- Regulador del rango de detección y conmutador claro/oscuro

Conexión eléctrica

Opción: /49



- = conmutación claro
- = conmutación oscuro

Datos técnicos**Datos generales**

Rango de detección	20 ... 300 mm
Rango de detección mín.	10 ... 100 mm
Rango de detección máx.	20 ... 300 mm
Emisor de luz	IRED
Diferencia blanco/negro (6%/90%)	< 10 %
Certificados	CE, cULus
Tipo de luz	Infrarrojo, luz alterna
Diámetro del haz de luz	aprox. 10 mm a una distancia de 300 mm
Angulo de apertura	aprox. 2 °
Límite de luz extraña	50000 Lux

Elementos de indicación y manejo

Indicación de la función	LED verde, encendido si el receptor recibe luz , parpadea si está por debajo de la reserva de función
Elementos de mando	Conmutador claro/oscuro
Elementos de mando	Regulador del rango de detección

Datos eléctricos

Tensión de trabajo	10 ... 30 V CC
Rizado	10 %
Corriente en vacío	I_0 40 mA

Salida

Tipo de conmutación	conmutación claro/oscuro
Señal de salida	1 pnp y 1 npn, prot. ctra. cortocircuito, prot. ctra. inversión de polaridad
Tensión de conmutación	máx. 30 V CC
Corriente de conmutación	máx. 200 mA
Frecuencia de conmutación	f 50 Hz
Tiempo de respuesta	10 ms

Conformidad con estándar

Estándar	EN 60947-5-2
----------	--------------

Condiciones ambientales

Temperatura ambiente	-20 ... 60 °C (253 ... 333 K)
Temperatura de almacenaje	-20 ... 75 °C (253 ... 348 K)

Datos mecánicos

Tipo de protección	IP65
Conexión	conector macho de plástico M18 , 4 polos con caja de ángulos sin cableado
Material	
Carcasa	Terluran GV15
Salida de luz	Vidrio
Masa	90 g

Curvas/Diagramas