



**Referencia de pedido**

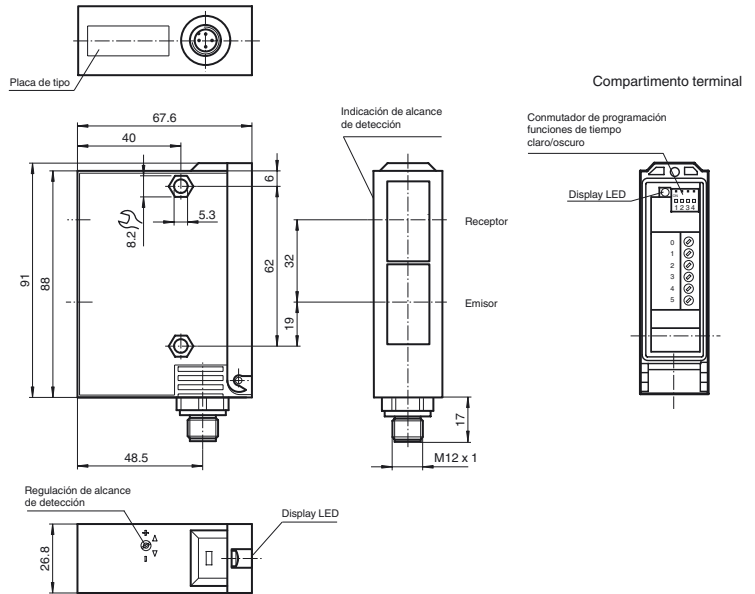
**RL23-8-H-500-RT/47/92/104**

Sensor óptico de reflexión con difusión de fondo con conec. macho metálico M12, 4 polos

**Características**

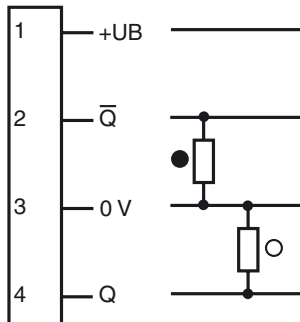
- Supresión de fondo ajustable
- Luz roja
- Carcasa de plástico robusta
- Superficie óptica de vidrio resistente al rayado
- Protección contra influencias mútuas

**Dimensiones**



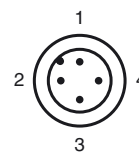
**Conexión eléctrica**

Opción: /47



- = conmutación claro
- = conmutación oscuro

**Fijación de acordar**



Fecha de publicación: 2011-01-06 14:01 Fecha de edición: 2011-01-26 419471\_SPA.xml

**Datos técnicos****Datos generales**

Rango de detección	50 ... 500 mm
Rango de detección mín.	50 ... 150 mm
Rango de detección máx.	50 ... 500 mm
Emisor de luz	LED
Tipo de luz	Luz alterna, roja
Diferencia blanco/negro (6%/90%)	< 5 %
Diámetro del haz de luz	12 mm con rango de detección de 500 mm
Angulo de apertura	1,5 °
Límite de luz extraña	12000 Lux

**Datos característicos de seguridad funcional**

MTTF <sub>d</sub>	540 a
Duración de servicio (T <sub>M</sub> )	20 a
Factor de cobertura de diagnóstico (DC)	60 %

**Elementos de indicación y manejo**

Indicación de la función	LED amarillo, se enciende si el receptor recibe luz
Elementos de mando	Conmutador de programación para seleccionar conmutación claro/oscuro
Elementos de mando	Regulador del rango de detección

**Datos eléctricos**

Tensión de trabajo	U <sub>B</sub>	10 ... 30 V CC
Rizado		10 %
Corriente en vacío	I <sub>0</sub>	100 mA

**Salida**

Tipo de conmutación	conmutación claro/oscuro	
Señal de salida	2 PNP, antivalente, prot. ctra. cortocircuito, prot. ctra. inversión de polaridad	
Tensión de conmutación	30 V CC	
Corriente de conmutación	máx. 200 mA	
Frecuencia de conmutación	f	10 Hz
Tiempo de respuesta		50 ms

**Condiciones ambientales**

Temperatura ambiente	-20 ... 60 °C (-4 ... 140 °F)
Temperatura de almacenaje	-20 ... 75 °C (-4 ... 167 °F)

**Datos mecánicos**

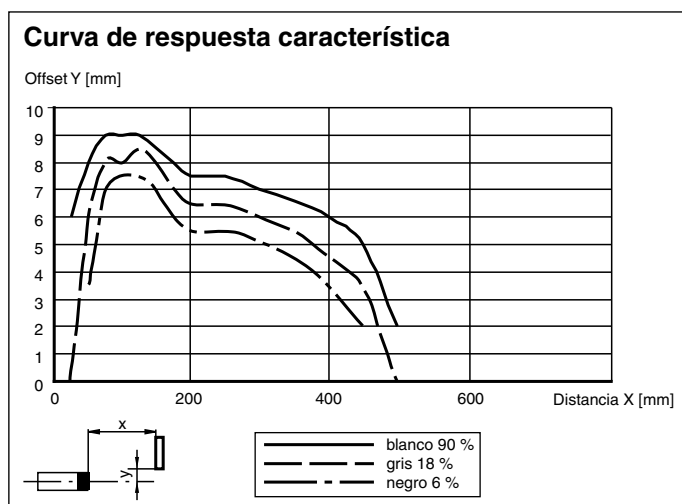
Tipo de protección	IP65
Conexión	Conec. macho M12 x 1, 4 polos
Material	
Carcasa	Terluran GV15
Salida de luz	Vidrio
Masa	180 g

**Conformidad con Normas y Directivas**

Conformidad con estándar	
Norma del producto	EN 60947-5-2:2007 IEC 60947-5-2:2007

**Autorizaciones y Certificados**

Autorización UL	cULus
Autorización CCC	Los productos cuya tensión de trabajo máx. ≤36 V no llevan el marcado CCC, ya que no requieren aprobación.

**Curvas/Diagramas****Accessories****OMH-05**

Ayuda de montaje para en barra cilíndrica ø12mm o latón (grosor 1,5 ... 3mm)

**OMH-07**

Ayuda de montaje para en barra cilíndrica ø12mm o latón (grosor 1,5 ... 3mm)

**OMH-21**

Angulo de fijación

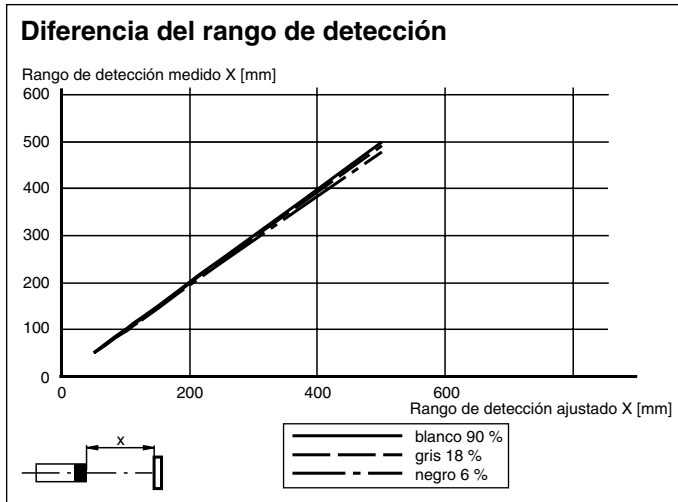
**OMH-22**

Angulo de fijación

**OMH-RLK29-HW**

Angulo de fijación de montaje al dorso

Pueden encontrarse otros accesorios en [www.pepperl-fuchs.com](http://www.pepperl-fuchs.com)



### Conmutación claro/oscur reversible

ON	Commutation oscuro
ON	Conmutación claro