



Referencia de pedido

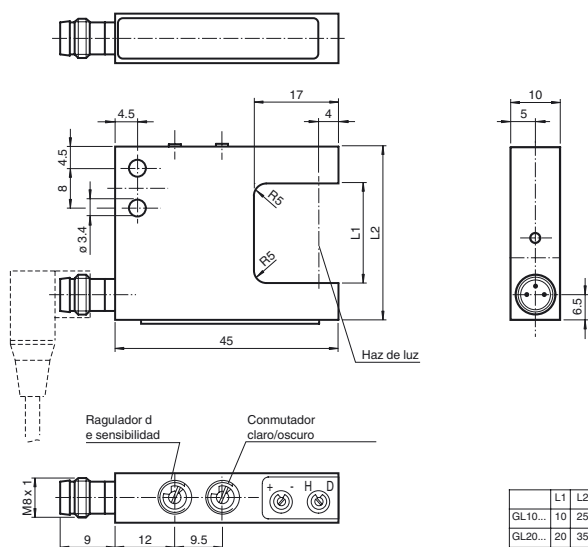
GL20

Barrera óptica de horquilla
con conector macho M8 x 1, 3 polos

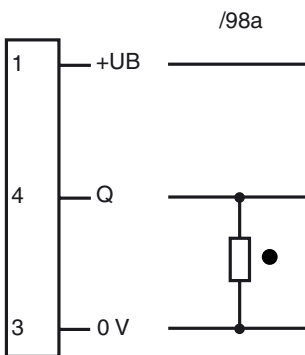
Características

- Frecuencia de conmutación elevada
- Regulador de sensibilidad y conmutador claro/oscuro de serie
- Luz infrarroja
- Carcasa robusta de aluminio
- Tipo de protección IP67

Dimensiones



Conexión eléctrica



- = conmutación claro
- = conmutación oscuro

Fijación de acordar



Fecha de publicación: 2011-09-15 16:33 Fecha de edición: 2011-09-15 418729_spa.xml

Datos técnicos**Datos generales**

| | |
|-------------------------|-------------------------|
| Emisor de luz | IREL |
| Tipo de luz | Infrarrojo, luz alterna |
| Pruebas | EN 60947-5-2 |
| Características | CE |
| Dimensión del obstáculo | 0,3 mm |
| Anchura de horquilla | 20 mm |
| Límite de luz extraña | 100000 Lux |

Elementos de indicación y manejo

| | |
|--------------------------|--|
| Indicación de la función | LED rojo en enchufe de conexión, se ilumina con haz de luz libre |
| Elementos de mando | Regulador de sensibilidad, conmutador claro/oscuro |

Datos eléctricos

| | | |
|--------------------|-------|----------------|
| Tensión de trabajo | U_B | 10 ... 30 V CC |
| Rizado | | 10 % |
| Corriente en vacío | I_0 | 15 mA |

Salida

| | | |
|---------------------------|---|---------|
| Tipo de conmutación | conmutación claro/oscuro | |
| Señal de salida | 1 salida PNP, prot. ctra. cortocircuito, prot. ctra. inversión de polaridad, colector abierto | |
| Tensión de conmutación | máx. 30 V CC | |
| Corriente de conmutación | máx. 200 mA | |
| Frecuencia de conmutación | f | 1000 Hz |
| Tiempo de respuesta | | 0,5 ms |

Condiciones ambientales

| | |
|---------------------------|-------------------------------|
| Temperatura ambiente | -20 ... 60 °C (-4 ... 140 °F) |
| Temperatura de almacenaje | -20 ... 75 °C (-4 ... 167 °F) |

Datos mecánicos

| | |
|--------------------|----------------------------|
| Tipo de protección | IP67 |
| Conexión | Conector macho M8, 3 polos |
| Material | |
| Carcasa | Aluminio |
| Salida de luz | Vidrio |
| Masa | 30 g |

Accessories**V3-GM-2M-PUR**

Conector hembra M8 de 3 polos, cable PUR

Pueden encontrarse otros accesorios en Internet.