



**Bestellbezeichnung**

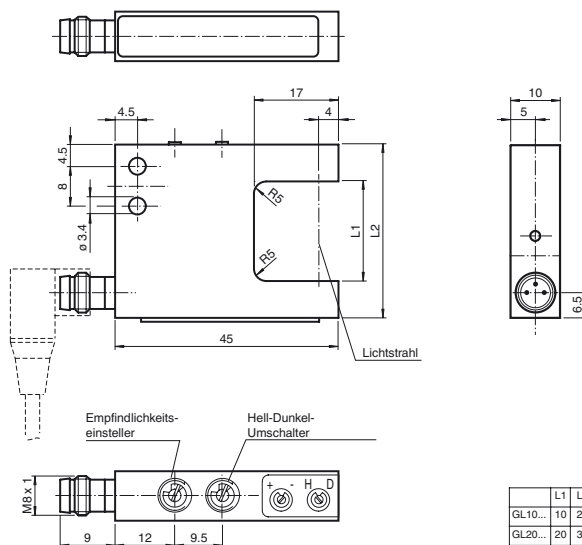
**GL20**

Gabellichtschränke  
mit Gerätestecker M8 x 1, 3-polig

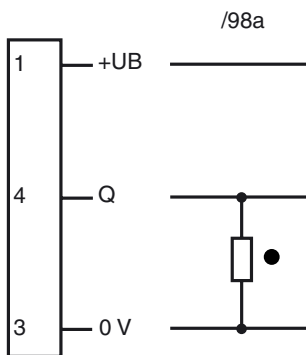
**Merkmale**

- Hohe Schaltfrequenz
- Empfindlichkeitseinsteller und Hell-/ Dunkel-Umschalter serienmäßig
- Infrarotlicht
- Robustes Aluminiumgehäuse
- Schutzart IP67

**Abmessungen**



**Elektrischer Anschluss**



- = Hellschaltung
- = Dunkelschaltung

**Pinbelegung**



Veröffentlichungsdatum: 2011-09-15 16:33 Ausgabedatum: 2011-09-15 4:18729\_ger.xml

**Technische Daten****Allgemeine Daten**

Lichtsender	IREL
Lichtart	infrarot, Wechsellicht
Prüfungen	EN 60947-5-2
Kennzeichnung	CE
Hindernisgröße	0,3 mm
Gabelweite	20 mm
Fremdlichtgrenze	100000 Lux

**Anzeigen/Bedienelemente**

Funktionsanzeige	LED rot im Anschlussstecker, leuchtet bei freiem Lichtstrahl
Bedienelemente	Empfindlichkeitseinsteller, Hell-/Dunkel-Umschalter

**Elektrische Daten**

Betriebsspannung	$U_B$	10 ... 30 V DC
Welligkeit		10 %
Leerlaufstrom	$I_0$	15 mA

**Ausgang**

Schaltungsart	hell-/dunkelschaltend	
Signalausgang	1 PNP-Ausgang, kurzschlussfest, verpolsicher, offener Kollektor	
Schaltspannung	max. 30 V DC	
Schaltstrom	max. 200 mA	
Schaltfrequenz	$f$	1000 Hz
Ansprechzeit		0,5 ms

**Umgebungsbedingungen**

Umgebungstemperatur	-20 ... 60 °C (-4 ... 140 °F)
Lagertemperatur	-20 ... 75 °C (-4 ... 167 °F)

**Mechanische Daten**

Schutzart	IP67
Anschluss	M8-Stecker, 3-polig
Material	
Gehäuse	Aluminium
Lichtaustritt	Glas
Masse	30 g

**Zubehör****V3-GM-2M-PUR**

Kabeldose, M8, 3-polig, PUR-Kabel

Weiteres Zubehör finden Sie im Internet.