



Marque de commande

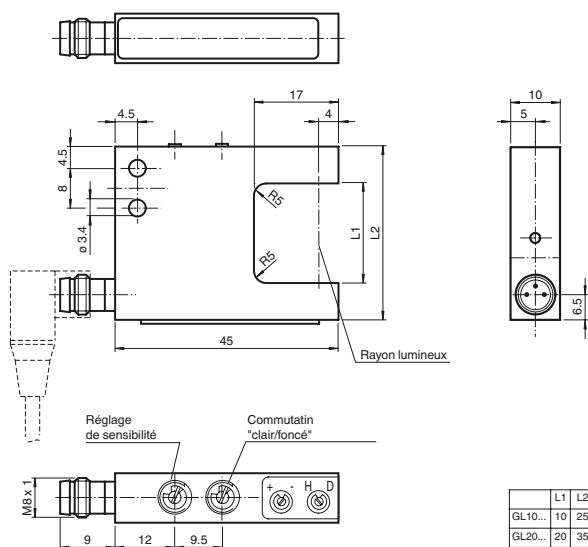
GL20

Cellule opto-électronique à fourche avec connecteur M8 x 1, 3 broches

Caractéristiques

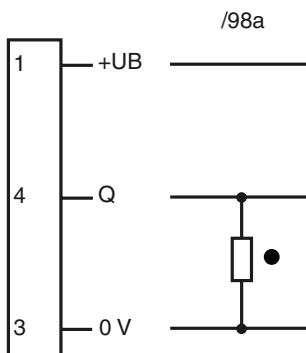
- Fréquence de commutation élevée
- Réglage de la sensibilité et commutation "clair/foncé"
- Infrarouge
- Boîtier robuste en aluminium
- Protection IP67

Dimensions



	L1	L2
GL10...	10	25
GL20...	20	35

Raccordement électrique



- = commutation "claire"
- = commutation "foncé"

Brochage



Date de publication: 2011-09-15 16:33 Date d'édition: 2011-09-15 418729_fra.xml

Caractéristiques techniques**Caractéristiques générales**

Emetteur de lumière	IREC
Type de lumière	infrarouge, lumière modulée
Essais	EN 60947-5-2
Marquage	CE
Taille de la cible	0,3 mm
Largeur de la fourche	20 mm
Limite de la lumière ambiante	100000 Lux

Éléments de visualisation/réglage

Visual. état de commutation	LED rouge (dans le connecteur) : allumée si le faisceau est libre
Critères de choix	réglage de la sensibilité, commutation "clair/foncé"

Caractéristiques électriques

Tension d'emploi	U_B	10 ... 30 V DC
Ondulation		10 %
Consommation à vide	I_0	15 mA

Sortie

Mode de commutation	commutation "clair/foncé"	
Sortie signal	1 sortie PNP, protégée contre les courts-circuits et l'inversion de polarité, collecteur ouvert	
Tension de commutation	max. 30 V DC	
Courant de commutation	max. 200 mA	
Fréquence de commutation	f	1000 Hz
Temps d'action		0,5 ms

Conditions environnementales

Température ambiante	-20 ... 60 °C (-4 ... 140 °F)
Température de stockage	-20 ... 75 °C (-4 ... 167 °F)

Caractéristiques mécaniques

Mode de protection	IP67
Raccordement	connecteur M8, 3 broches
Matériau	
Boîtier	Aluminium
Sortie optique	verre
Masse	30 g

Accessories**V3-GM-2M-PUR**

Prise câble, M8, 3 pôles, câble PUR

Vous trouverez de plus amples informations sur internet :