



**Marque de commande**

**GL10**

Cellule opto-électronique à fourche avec connecteur M8 x 1, 3 broches

**Caractéristiques**

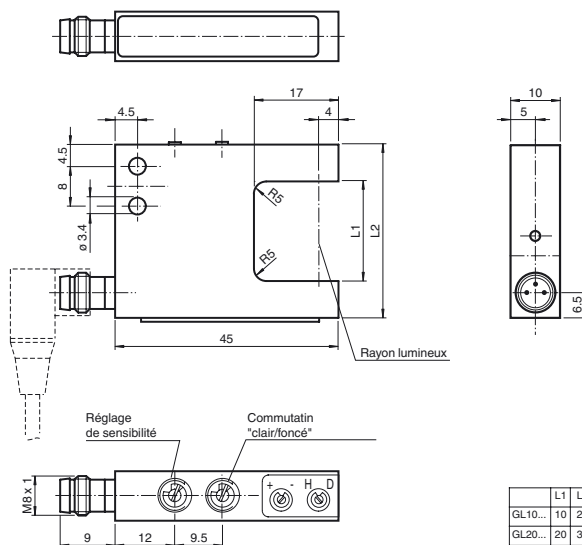
- Fréquence de commutation élevée
- Réglage de la sensibilité et commutation "clair/foncé"
- Infrarouge
- Boîtier robuste en aluminium
- Protection IP67

**Information produit**

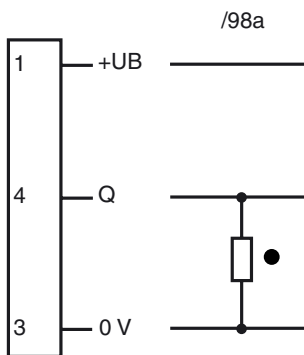
La conception du boîtier d'une cellule à fourche optoélectronique présente de nombreux avantages au moment de l'installation. En fonctionnement, ces dispositifs de nouvelle génération intègrent des fonctionnalités de type haute résolution, haute répétabilité, réglage automatique du seuil du signal, immunité à la lumière ambiante et détection et/ou émission de lumière à travers des objets transparents. La protection contre les interférences permet une installation en parallèle des dispositifs malgré une fréquence de commutation extrêmement élevée. Ces caractéristiques garantissent une détection fiable des petites pièces (dès 0,3 mm) sur toute la plage de détection, même dans des applications mobiles très rapides.

Date de publication: 2012-02-07 14:53 Date d'édition: 2012-02-07 4:18726\_fra.xml

**Dimensions**



**Raccordement électrique**

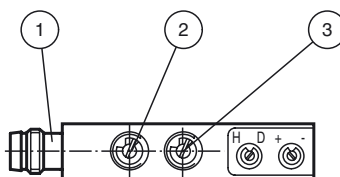


- = commutation "claire"
- = commutation "foncé"

**Brochage**



**Éléments de visualisation/réglage**



1	Signal de détection	rouge
2	Commutatin "clair/foncé"	
3	Réglage de sensibilité	

**Caractéristiques techniques****Caractéristiques générales**

Emetteur de lumière	IREC
Type de lumière	infrarouge, lumière modulée
Essais	EN 60947-5-2
Marquage	CE
Taille de la cible	0,3 mm
Largeur de la fourche	10 mm
Limite de la lumière ambiante	100000 Lux

**Éléments de visualisation/réglage**

Visual. état de commutation	LED rouge (dans le connecteur) : allumée si le faisceau est libre
Critères de choix	réglage de la sensibilité, commutation "clair/foncé"

**Caractéristiques électriques**

Tension d'emploi	$U_B$	10 ... 30 V DC
Ondulation		10 %
Consommation à vide	$I_0$	15 mA

**Sortie**

Mode de commutation	commutation "clair/foncé"	
Sortie signal	1 sortie PNP, protégée contre les courts-circuits et l'inversion de polarité, collecteur ouvert	
Tension de commutation	max. 30 V DC	
Courant de commutation	max. 200 mA	
Fréquence de commutation	f	2500 Hz
Temps d'action		0,2 ms

**Conditions environnementales**

Température ambiante	-20 ... 60 °C (-4 ... 140 °F)
Température de stockage	-20 ... 75 °C (-4 ... 167 °F)

**Caractéristiques mécaniques**

Mode de protection	IP67
Raccordement	connecteur M8, 3 broches
Matériau	
Boîtier	Aluminium
Sortie optique	verre
Masse	30 g

**Agréments et certificats**

agrément CCC	Les produits dont la tension de service est $\leq 36$ V ne sont pas soumis à cette homologation et ne portent donc pas le marquage CCC.
--------------	---

**Accessories****V3-GM-2M-PUR**

Prise câble, M8, 3 pôles, câble PUR

**V3-WM-2M-PUR**

Prise câble, M8, 3 pôles, câble PUR

Vous trouverez de plus amples informations sur [www.pepperl-fuchs.com](http://www.pepperl-fuchs.com)