



### Marque de commande

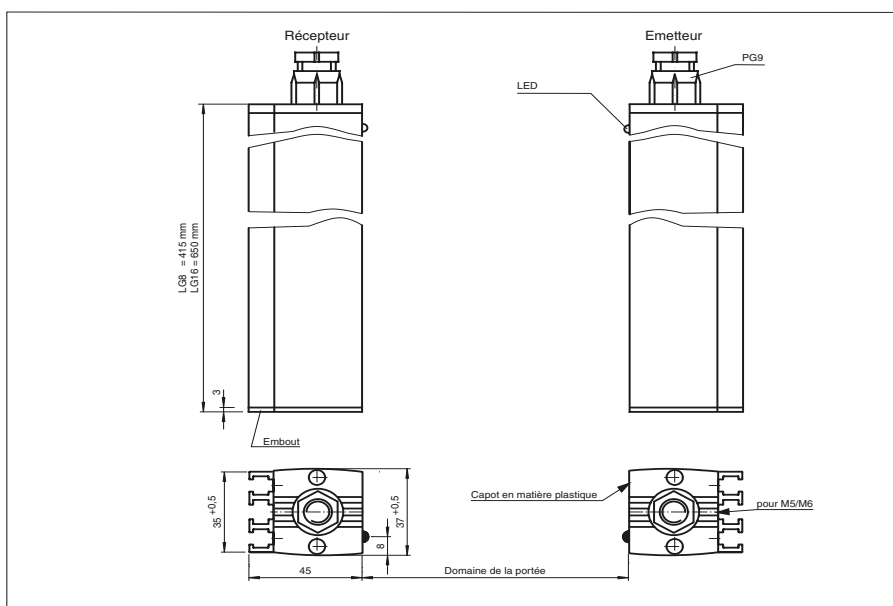
#### LG16-G-150-K-2-F

Rideaux opto-électroniques  
avec bornier de raccordement

### Caractéristiques

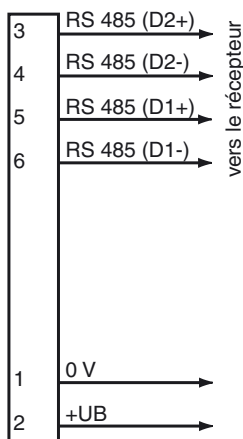
- Domaine de détection jusqu'à 1500 mm
- Rideau opto-électronique à haute résolution
- Convient pour la détection d'objets transparents
- Rideau opto-électronique avec 16 faisceaux, croisés ou parallèles
- Taille minimum de la cible : 14 mm
- Réglage de la sensibilité aux salissures à pleine puissance grâce à l'adaptation automatique du seuil de commutation

### Dimensions

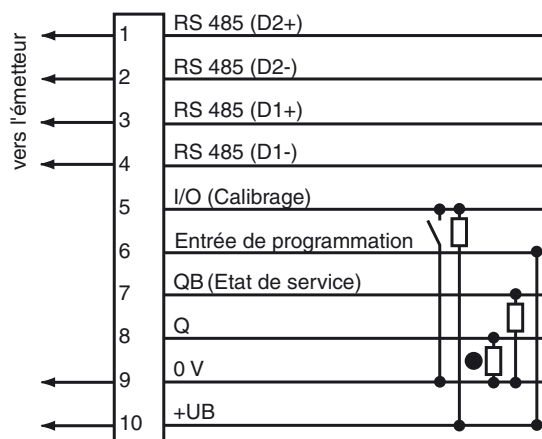


### Raccordement électrique

Emetteur



Récepteur



- = commutation "claire"
- = commutation "foncé"

## Caractéristiques techniques

### Caractéristiques générales

Domaine de détection d'emploi	800 ... 1500 mm
Domaine de détection limite	1500 mm
Émetteur de lumière	IREL
Agréments	CE
Hauteur protégée	470 mm
Taille de la cible	14 mm
Pas des faisceau	30 mm
Nombre de faisceaux	16
Domaine de détection	0 ... 1500 mm
Type de lumière	infrarouge
Angle total du faisceau	émetteur $\pm 8^\circ$ , récepteur $\pm 24^\circ$
Limite de la lumière ambiante	50000 Lux

### Éléments de visualisation/réglage

Visual. état de commutation	LED jaune : état de service, LED rouge : état de commutation, allumée si le champ des faisceaux est interrompu
-----------------------------	---

### Caractéristiques électriques

Tension d'emploi	24 ... 28 V DC
Ondulation	5 %

### Entrée

Entrée de fonction	entrée de calibrage > 10 ms, Ground actif, mémorisation non volatile du seuil de commutation
--------------------	--

### Sortie

Mode de commutation	commutation "forcé"
Sortie signal	1 PNP, protégée contre les courts-circuits, collecteur ouvert
Tension de commutation	max. 28 V DC
Courant de commutation	100 mA
Fréquence de commutation f	12 Hz
Temps d'action	20 ms

### Conformité aux normes

Normes	EN 60947-5-2
--------	--------------

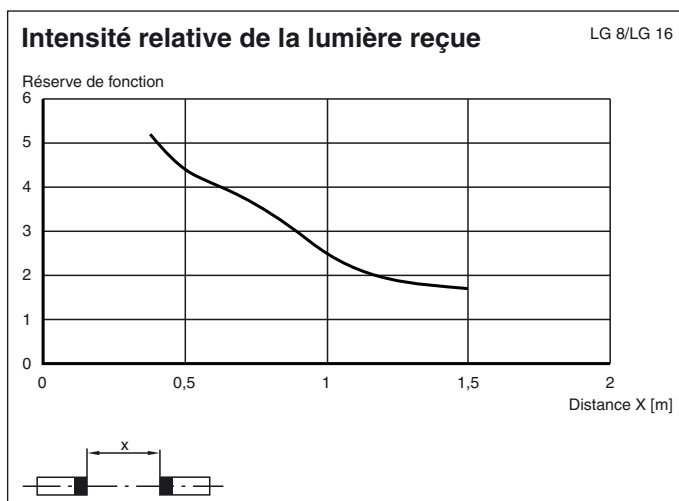
### Conditions environnementales

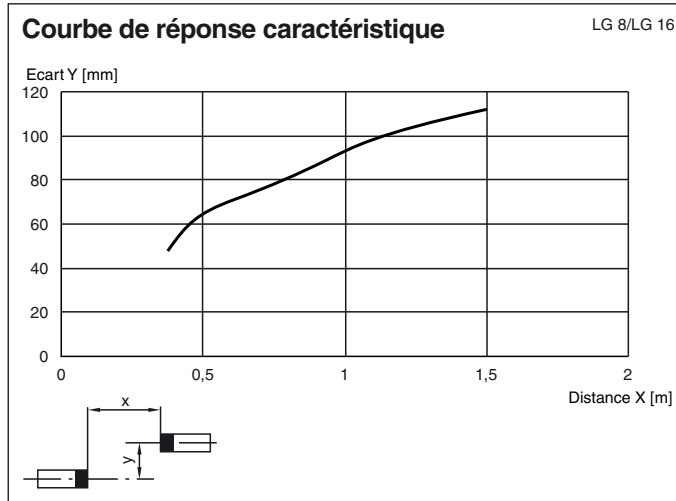
Température ambiante	-15 ... 50 °C (258 ... 323 K)
Température de stockage	-20 ... 70 °C (253 ... 343 K)

### Caractéristiques mécaniques

Mode de protection	IP54
Raccordement	bornier PG9 avec bornes à vis
Matériau	
Boîtier	Aluminium
Sortie optique	PMMA
Masse	émetteur 900 g, récepteur 950 g

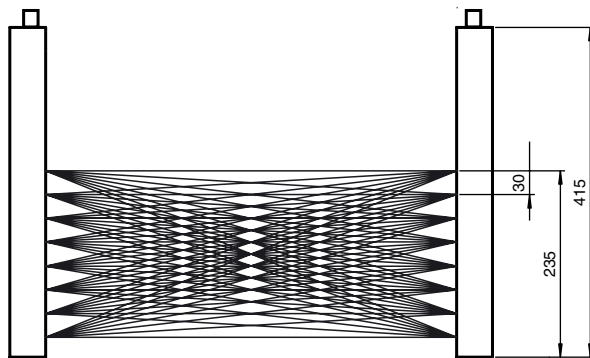
## Courbes/Diagrammes





## Représentation des faisceaux

LG8-G



LG16-G

