



PRS251

Control rotura de papel

PRS251

con conector macho de brida, 12 polos

CE



- ◆ Alcance hasta 60 mm
- ◆ Rejillas ópticas de alta resolución
- ◆ Modo montaje modular
- ◆ 3 alturas de montaje diferentes
- ◆ Detección del ancho de guía por TEACH-IN

Generalidades

Distancia útil operativa	0 ... 60 mm
Distancia útil límite	60 mm
Emisor de luz	IRED
Certificados	CE
Altura del campo	1440 mm
Dimensión del obstáculo	> 30 mm
Distancia del haz	5 mm
Nº de haces	288
Rango de detección	0 ... 60 mm
Tipo de luz	Infrarrojo, luz alterna
Angulo de apertura	45 °
Límite de luz extraña	5000 Lux

Datos eléctricos

Tensión de trabajo	24 V CC ± 20 %
Rizado	10 %

Entrada

Entrada de Test	Test emisor
Entrada de función	TEACH-IN: Anchura de medición
Entrada de función 1	Liberación entrada de activación
Entrada de función 2	Entrada de tiempo de control

Salida

Tipo de conmutación	conmutación oscuro
Salida señal	Rotura de guía 1 pnp, perturbación 1 pnp, prot. ctra. cortocircuito, prot. ctra. inversión de polaridad
Tensión de conmutación	máx. 30 V CC
Corriente de conmutación	200 mA
Frecuencia de conmutación f	10/5
Tiempo de respuesta	45 ms / 75 ms , Ajustable vía la entrada tiempo de control

Conforme con estándar

Estándar	EN 60947-5-2
----------	--------------

Condiciones ambientales

Temperatura ambiente	0 ... 60 °C (273 ... 333 K)
Temperatura de almacenaje	-20 ... 75 °C (253 ... 348 K)

Datos mecánicos

Tipo de protección	IP67
Conexión	Conector macho de brida, 12 polos
Material	
Carcasa	aluminio
Salida de luz	de plástico
Peso	3500 g

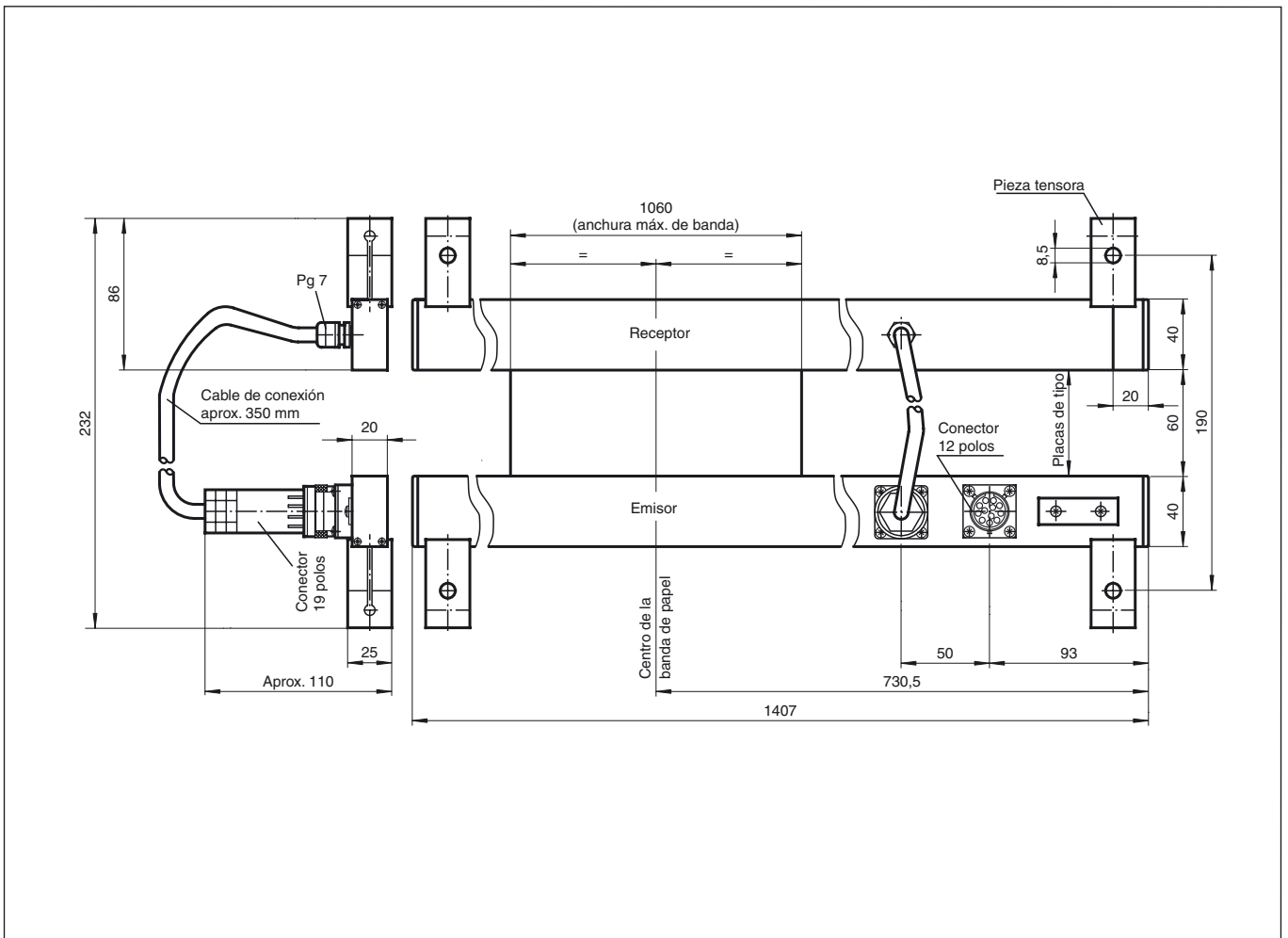
Fecha de publicación: 2004-11-10 15:38 Fecha de edición: 2005-07-05 417821_SPA.xml



PRS251

Diagramas

Dimensiones



Conexión eléctrica

Opción:

