



PRS251

Papierriss-Sicherung

PRS251

mit Flanschstecker, 12-polig

CE



- ◆ Reichweite bis 60 mm
- ◆ Hochauflösendes Lichtgitter
- ◆ Modulare Bauweise
- ◆ 3 verschiedene Bauhöhen
- ◆ Erkennung der Bahnbreite durch TEACH-IN

Veröffentlichungsdatum: 2004-11-10 15:38 Ausgabedatum: 2005-07-05 417821_GER.xml

Allgemeine Daten

Betriebsreichweite	0 ... 60 mm
Grenzreichweite	60 mm
Lichtsender	IREL
Zulassungen	CE
Feldhöhe	1440 mm
Hindernisgröße	> 30 mm
Strahlabstand	5 mm
Strahlanzahl	288
Erfassungsbereich	0 ... 60 mm
Lichtart	infrarot, Wechsellicht
Öffnungswinkel	45 °
Fremdlichtgrenze	5000 Lux

Elektrische Daten

Betriebsspannung	24 V DC ± 20 %
Welligkeit	10 %

Eingang

Testeingang	Sendertest
Funktionseingang	TEACH-IN: Messbreite
Funktionseingang 1	Aktivierungseingang Freigabe
Funktionseingang 2	Eingang Überwachungszeit

Ausgang

Schaltungsart	dunkelschaltend
Signalausgang	1 pnp Bahnriß, 1 pnp Störung, kurzschlussfest, verpolgeschützt
Schaltspannung	max. 30 V DC
Schaltstrom	200 mA
Schaltfrequenz f	10/5
Ansprechzeit	45 ms / 75 ms , einstellbar über Eingang Überwachungszeit

Normenkonformität

Normen	EN 60947-5-2
--------	--------------

Umgebungsbedingungen

Umgebungstemperatur	0 ... 60 °C (273 ... 333 K)
Lagertemperatur	-20 ... 75 °C (253 ... 348 K)

Mechanische Daten

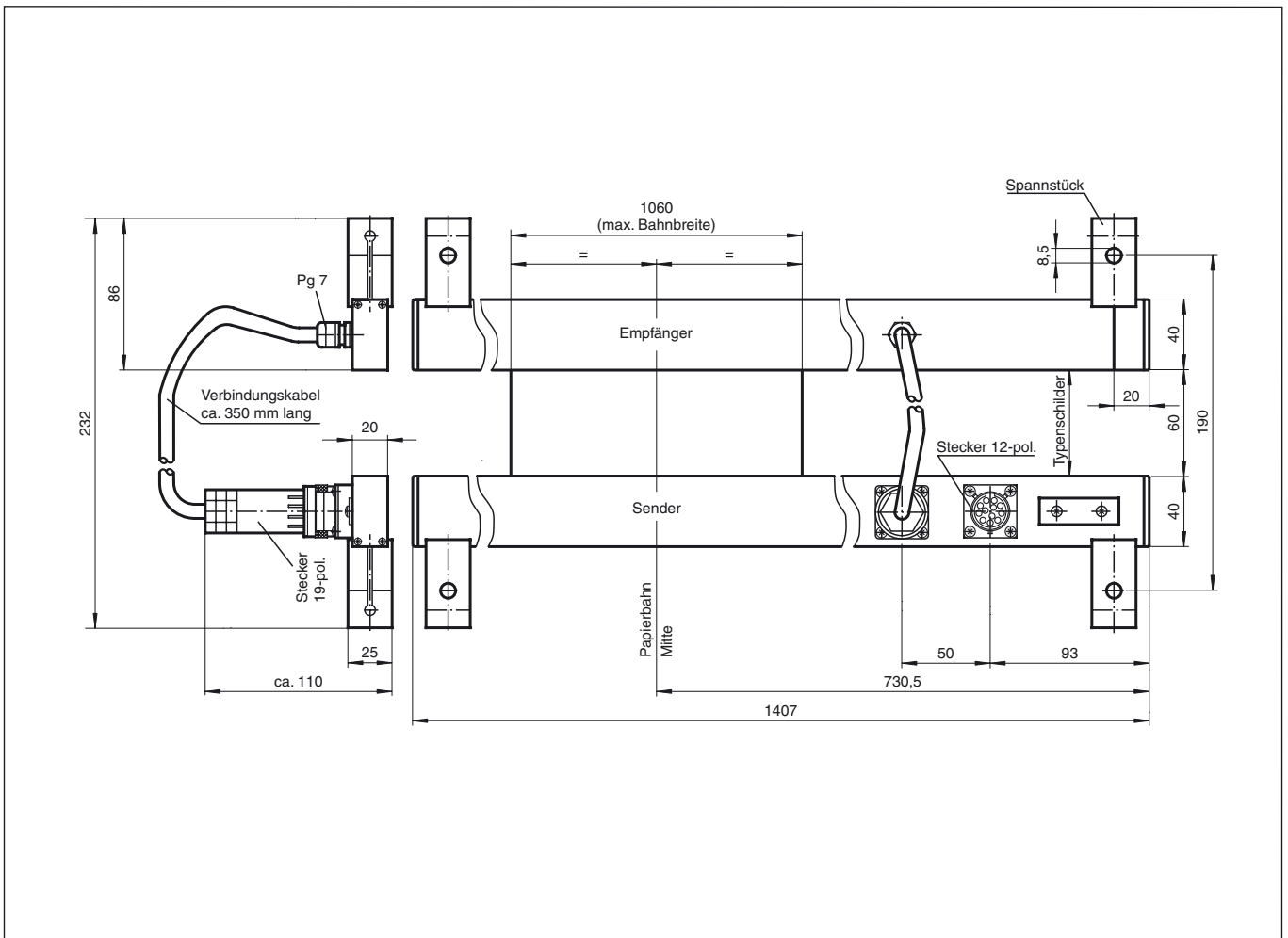
Schutzart	IP67
Anschluss	Flanschstecker, 7-polig
Material	
Gehäuse	Aluminium
Lichtaustritt	Kunststoff
Masse	3500 g



PRS251

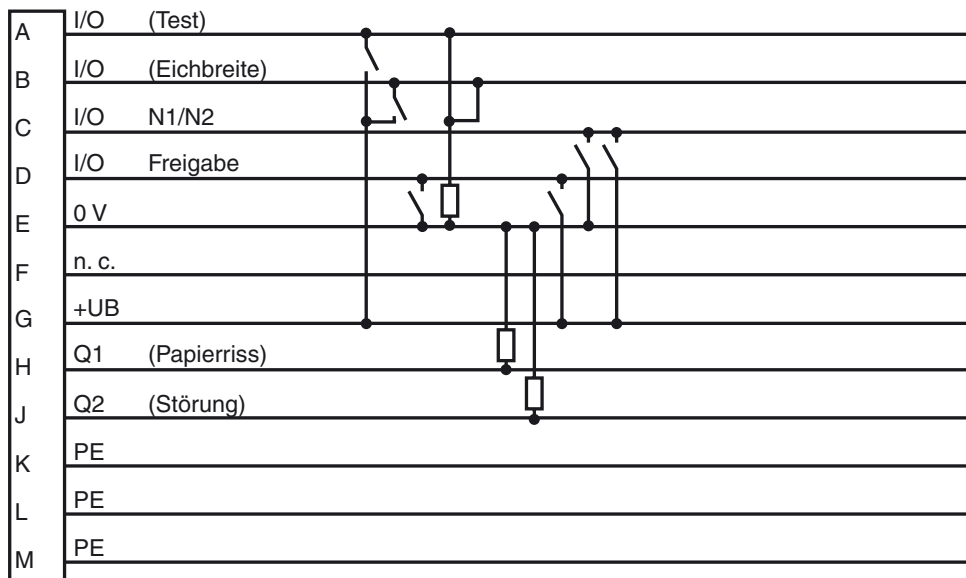
Kennlinien/Diagramme

Abmessungen



Elektrischer Anschluss

Option:



Veröffentlichungsdatum: 2004-11-10 15:38 Ausgabedatum: 2005-07-05 417821_GER.xml