

**Bestellbezeichnung**

**SLP8-2-A-L**

Sicherheits-Lichtgitter Aktivsäule

**Merkmale**

- Reichweite 8 m
- Selbstüberwachend (Typ 4 nach IEC/EN 61496-1)
- 2-strahlige Ausführung
- Strahlabstand 500 mm
- Rotes Sendelicht
- Integrierte Funktionsanzeige
- Vorausfallanzeige
- Betrieb an Auswertegeräten der SB4 (SafeBox)

**Zubehör**

**SLP-X-M**

Umlenkspiegel für SLP

**MS SLP**

Haltewinkel für Lichtgitter

**PG SLP-X**

Schutzgläser für Serie SLP

**PG HOLDER SLP**

Halter für Schutzgläser SLP

**PA SLP/SLC**

Profilausrichthilfe

**BA SLP**

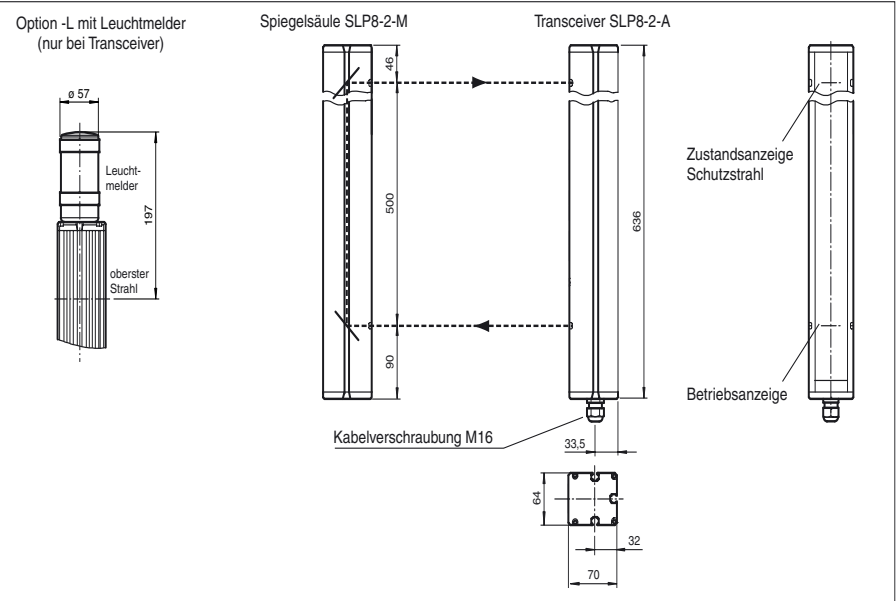
Laser-Ausrichthilfe für Sicherheits-Lichtgitter der Serie SLP

**UC SLP/SLC**

Bodenständer für alle SLP/SLC-Varianten

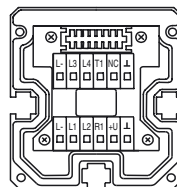
Weiteres Zubehör finden Sie im Internet unter [www.pepperl-fuchs.com](http://www.pepperl-fuchs.com)

**Abmessungen**



**Elektrischer Anschluss**

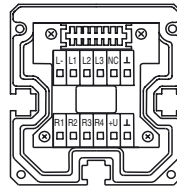
SLP8-2-A-L



- Anschlusskabel 1**
- ⊥ 0 V Auswertegerät
  - T1 Sender 1
  - L4 Spannung Lampe 4
  - L3 Spannung Lampe 3
  - L- 0 V Lampenstromkreis

- Anschlusskabel 2**
- ⊥ 0 V Auswertegerät
  - +U 24 V Auswertegerät
  - R1 Empfänger 1
  - L2 Spannung Lampe 2
  - L1 Spannung Lampe 1
  - L- 0 V Lampenstromkreis

SLP.-n -L



- Anschluss Empfänger**
- ⊥ 0 V Auswertegerät
  - +U 24 V Auswertegerät
  - R1 Empfänger 1
  - R2 Empfänger 2
  - R3 Empfänger 3
  - R4 Empfänger 4

- Anschluss Signallampen**
- L- 0 V Lampenstromkreis
  - L1 Spannung Lampe 1
  - L2 Spannung Lampe 2
  - L3 Spannung Lampe 3

Veröffentlichungsdatum: 2011-11-15 15:01 Ausgabedatum: 2011-11-15 417786\_ger.xml

## Technische Daten

### Allgemeine Daten

Betriebsreichweite	0,2 ... 8 m
Lichtsender	LED
Lichtart	rot, Wechsellicht
Zulassungen	TÜV
Prüfungen	IEC/EN 61496
Sicherheitstyp nach IEC/EN 61496	4
Kennzeichnung	CE
Hindernisgröße	statisch: 32 mm dynamisch: 50 mm (bei $v = 1,6$ m/s des Hindernisses)
Strahlabstand	500 mm
Strahlanzahl	2
Öffnungswinkel	$< 5^\circ$

### Kenndaten funktionale Sicherheit

Sicherheits-Integritätslevel (SIL)	SIL 3
Performance Level (PL)	PL e
Kategorie	Kat. 4
Gebrauchsdauer ( $T_M$ )	20 a
$PFH_d$	2,81 E-9

### Anzeigen/Bedienelemente

Betriebsanzeige	LED rot im Transceiver
Funktionsanzeige	LED rot: pro Empfangskanal aus: Unterbrechung, blinkt: Empfang, dauerhaft ein: Empfang mit ausreichender Funktionsreserve
Mutinganzeige	Leuchtmelder
Vorausfallanzeige	Funktionsanzeige blinkend

### Elektrische Daten

Betriebsspannung	$U_B$	Versorgung über Auswertegerät
Schutzklasse		III

### Umgebungsbedingungen

Umgebungstemperatur	-20 ... 60 °C (-4 ... 140 °F)
Lagertemperatur	-20 ... 70 °C (-4 ... 158 °F)
Relative Luftfeuchtigkeit	max. 95 %, nicht kondensierend

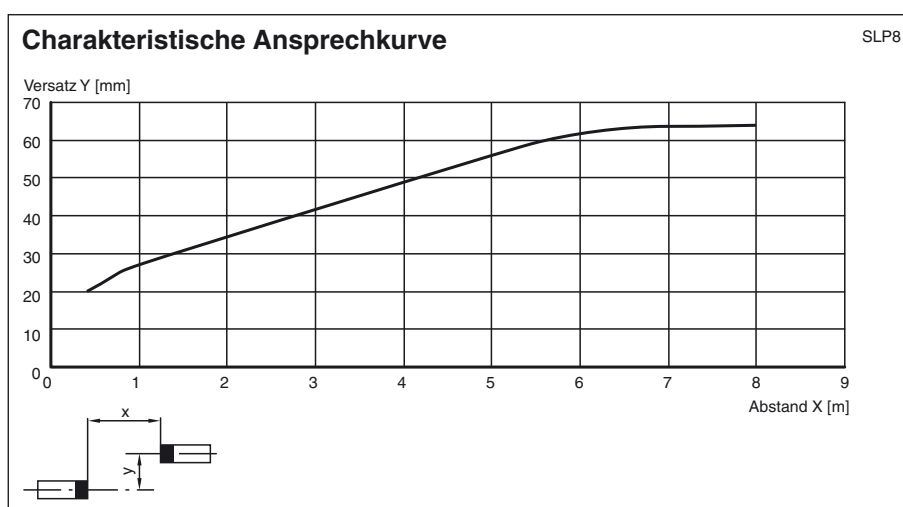
### Mechanische Daten

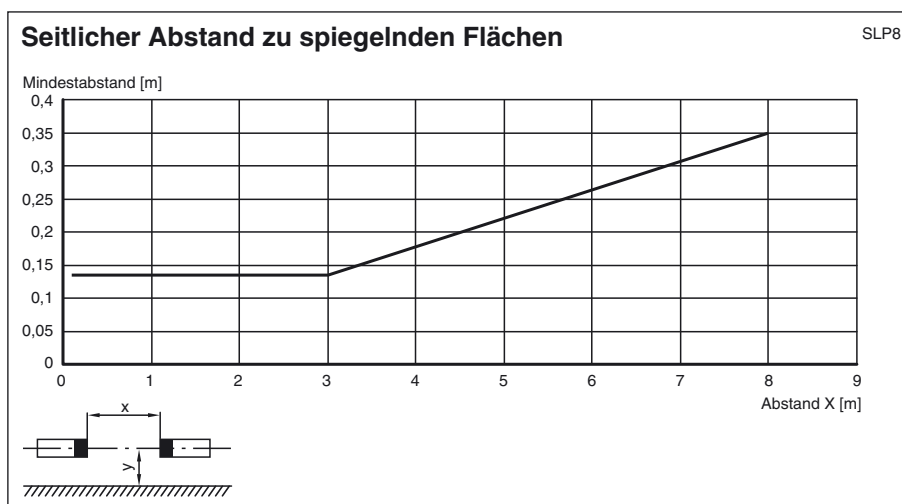
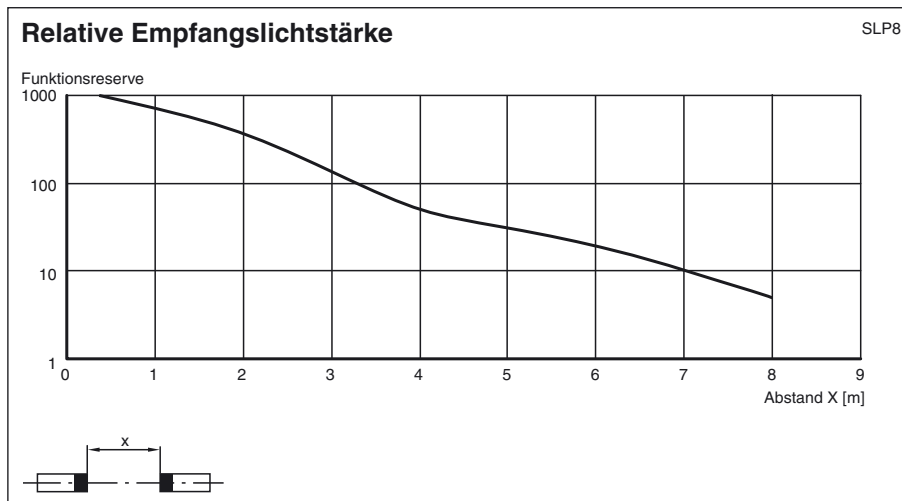
Schutzart	IP65
Anschluss	Kabelverschraubung M16 , Klemmraum
Anschlussoptionen	Weitere Anschlussoptionen auf Anfrage: Steckverbinder DIN 43 651 Hirschmann, Sender: 6-polig+PE, Empfänger: 11-polig+PE
Material	
Gehäuse	Strangpressprofil, RAL 1021 (gelb) beschichtet
Lichtaustritt	Kunststoffscheibe
Masse	je 2100 g

### Allgemeine Informationen

Einzelkomponenten	
Transceiver	SLP8-2-A
Spiegelsäule	SLP8-2-M

## Kurven/Diagramme





### Systemzubehör

- Auswertegerät SafeBox
- Befestigungs-Set MS SLP
- Schutzgläser für SLP (zum Schutz der optisch wirksamen Fläche)
- Bodenständer UC SLP/SLC
- Gehäuse für Bodenständer  
Enclosure UC SLP/SLC
- Anfahrerschutz  
Damping UC SLP/SLC
- Profil-Ausrichthilfe
- Laserausrichthilfe SLP
- Umlenkspiegel für mehrseitige Absicherung SLP-...-M
- Muting Set  
MS SLP/SLA28  
MS SLPCM