



Bestellbezeichnung

LLR 04-1,1/2,3-0,9-WH

Glasfaser-Lichtleiter-Reflex mit Metall-Silikon-Ummantelung

Merkmale

- Chemisch beständig

Serie

Lichtleitergeräte

Geräteserien MLV40-LL

Beschreibung

Achtung:

Die Lichtleiter dürfen nicht verdreht oder geknickt werden. Extreme Zugkräfte führen zur Zerstörung. Der Kontakt mit Benzin oder organischen Lösungsmitteln ist zu vermeiden.



Technische Daten

Allgemeine Daten

Lichtleiterlänge	l	900 mm
Adapterform		04
Endstück		WH
Biegeradius		min. 20 mm
Faserbündeldurchmesser		Sender: 1,1 mm Austrittsfläche: 1 mm ² Empfänger: 2,3 mm Austrittsfläche: 4 mm ²
Faserverteilung	Fv	optisch getrennt
Zulassungen		CE
Öffnungswinkel		ca. 68 °

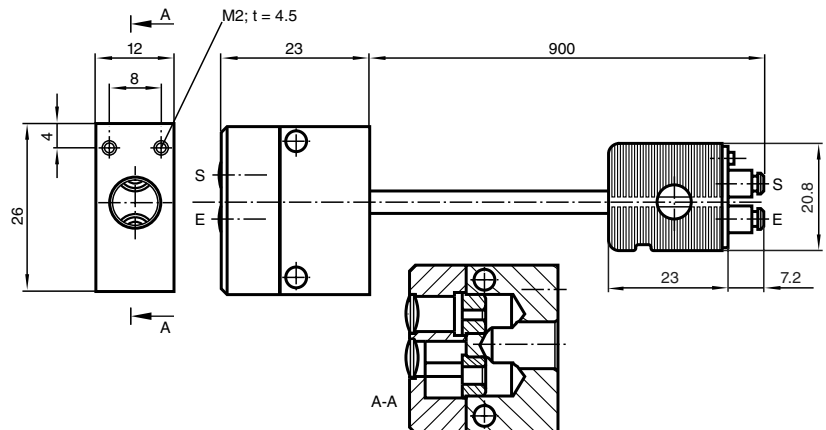
Umgebungsbedingungen

Umgebungstemperatur		-20 ... 85 °C (-4 ... 185 °F) [Adapter] -40 ... 180 °C (-40 ... 356 °F) [Endstück und Mantel]
Lagertemperatur		-20 ... 85 °C (-4 ... 185 °F)

Mechanische Daten

Schutzart		IP65
Material		
Lichtaustritt		Glas
Mantel		Metall-Silikon
Kern		Glasfaser
Endstück		Edelstahl 1.4305 / AISI 303 (V2A)
Adapter		PVC
Auszugskraft		am Tastkopf bei 20°C: 120 N

Abmessungen



Veröffentlichungsdatum: 2010-07-14 16:30 Ausgabedatum: 2010-10-21 416040_GER.xml