



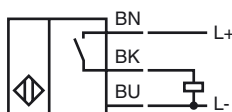
Opis zamówienia

NBB8-F33-E2-M-Y247440

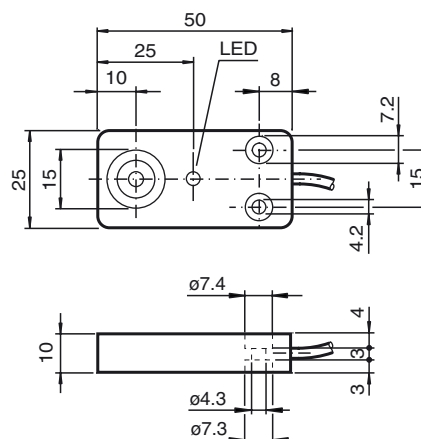
Opis zamówienia

- 8 mm zabudowany
- Certyfikat typu e1
- Zwiększony zakres temperatury - 40 ... +85 °C
- Zwiększony zasięg działania
- Zwiększona odporność na zakłócenia 100 V/m

Przyłącze



Wymiary



Dane techniczne

Dane ogólne

| | | |
|------------------------------------|------------|---------------|
| Funkcja elementów przełączających | PNP | NO |
| Nominalny zasięg działania | s_n | 8 mm |
| Instalacja | zabudowany | |
| Polaryzacja wyjściowa | DC | |
| Zapewniony dystans działania | s_a | 0 ... 6,48 mm |
| Współczynnik redukcji r_{Al} | 0,3 | |
| Współczynnik redukcji r_{Cu} | 0,2 | |
| Współczynnik redukcji $r_{1.4301}$ | 0,6 | |

Parametry

| | | |
|-------------------------------|------------------------------------|--------------|
| Napięcie robocze | U_B | 10 ... 30 V |
| Częstotliwość przełączania | f | 0 ... 350 Hz |
| histereza | H | typ. 5 % |
| Ochrona przed złą polaryzacją | ochrona przed odwrotną polaryzacją | |
| Ochrona przed zwarciem | pulsująca | |
| spadek napięcia | U_d | ≤ 2 V |
| Prąd roboczy | I_L | 0 ... 200 mA |
| Prąd resztkowy | I_r | 0 ... 0,1 mA |
| Prąd jałowy | I_0 | ≤ 10 mA |
| Wskaźnik stanu przełączenia | Żółta dioda | |

Parametry bezpieczeństwa funkcjonalnego

| | |
|---------------------------------------|--------|
| MTTF _d | 1140 a |
| Okres użytkowania (T_M) | 20 a |
| Stopień pokrycia diagnostycznego (DC) | 0 % |

Warunki otoczenia

| | |
|-------------------------|--------------------------------|
| Temperatura otoczenia | -40 ... 85 °C (-40 ... 185 °F) |
| Temperatura składowania | -40 ... 85 °C (-40 ... 185 °F) |

Dane mechaniczne

| | |
|-------------------------|----------------------------------|
| Schemat połączenia | przewód PUR, 2 m |
| Przekrój poprzeczny żył | 0,5 mm ² |
| Materiał obudowy | PBT |
| Powierzchnia pomiarowa | PBT |
| Rodzaj ochrony | IP67 / IP69K |
| Wskazówka | Moment obrotowy dokręcania: 5 Nm |

Zgodność norm i dyrektyw

| | |
|---------------|---|
| Zgodność norm | |
| Normy | EN 60947-5-2:2007 IEC 60947-5-2:2007 |

Zezwolenia i certyfikaty

| | |
|------------------|---|
| Certyfikat CCC | Produkty, dla których maksymalne napięcie robocze nie przekracza 36 V, nie wymagają certyfikacji, a zatem nie są opatrzone znakiem CCC. |
| e1 Typ zgodności | 2006/28/EG |

Instalacja Uwaga

Emisja zakłóceń i odporność na zakłócenia zgodna z dyrektywą motoryzacyjną 2006/28/WE (atest e1)
 Odporność na zakłócenia zgodna z normą DIN ISO 11452-2: 100 V/m
 Zakres częstotliwości od 20 MHz do 2 GHz

Wielkości zakłóceń spowodowane przewodzeniem zgodne z normą ISO 7637-2:

| | | | | | | | |
|-----------------------|-----|-----|-----|-----|-----|-----|----|
| Impuls | 1 | 2a | 2b | 3a | 3b | 4 | 5 |
| Stopień dokładności | III | III | III | III | III | III | IV |
| Kryterium awaryjności | C | A | C | A | A | A | C |

| | |
|---------------------|------------------------|
| EN 61000-4-2: | CD: 8 kV / AD: 15 kV |
| Stopień dokładności | IV IV |
| EN 61000-4-3: | 30 V/m (80...2500 MHz) |
| Stopień dokładności | IV |
| EN 61000-4-4: | 2 kV |
| Stopień dokładności | III |
| EN 61000-4-6: | 10 V (0,01...80 MHz) |
| Stopień dokładności | III |
| EN 55011: | Klasa A |